

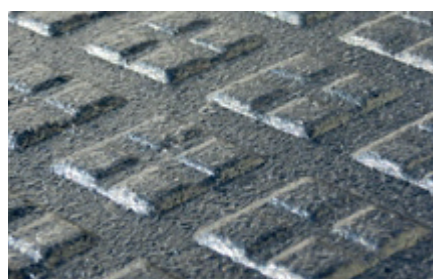
Wand- und Bodenbeläge

EINZELMATTE BELMONDO HORSEWALKER

Optimaler Gummibelag für jede Führenanlage.

Belmondo HORSEWALKER schont den Bewegungsapparat Ihres Pferdes, ist witterungsbeständig, frostsicher und **befahrbar**. Die Voraussetzung für die Montage dieser elektrisch leitfähigen und mit UV- und Ozonschutz versehenen Führringmatte ist ein befestigter Untergrund wie Beton, Asphalt etc. Belmondo HORSEWALKER ist mit einer verbesserten Nass-Trittsicherheit versehen und **für jeden Beschlag geeignet**.

Material	Vulkanisierter Gummi
Dicke	21 mm
Oberfläche	Rautenprofil mit verschleissfester Deckschicht
Unterseite	Multisquare-Profil (3 mm)
Masse	individuell massgefertigt
Gewicht	21 kg / m ²
Anwendung	Führenanlage
Besonderes	Wärmeausdehnung muss beim Verlegen berücksichtigt werden. Matten beim Verlegen nicht zusammenpressen.



Preis	Art.Nr. 110.9090.090	159.- / m²
Lieferung	unfranko	
Lieferfrist	ca. 8 Wochen / kein Lagerartikel	
Konditionen	30 Tage netto	