



Versiegelungsfreie
Bodenbefestigung

Produktübersicht

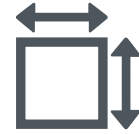
Permeable ground
reinforcement

Product overview

Symbole Icons



Abmessungen
Dimensions



Fläche pro Palette
Area per pallet



Gewicht pro m²
Weight per 10.76 ft²



Hinweis
Note



Gewicht pro Stück
Weight per piece



Wandstärke
Wall thickness

Inhaltsverzeichnis

Table of contents

Das Bodengitter The permeable paver	4
ECORASTER® Bloxx	6
• Verfüllung Filling	8
• Referenzen References	10
ECORASTER® E50	12
ECORASTER® E40	14
ECORASTER® S50	16
ECORASTER® A50	18
ECORASTER® E30	20
ECORASTER® X30	22
• Verfüllung Filling	24
• Referenzen References	26
ECORASTER® Zubehör Accessoires	28
ECORASTER® Übersicht Overview	30

Das Bodengitter

Versiegelungsfreie Bodenbefestigung ist kein Modetrend, sondern ein nachhaltiger und umweltgerechter Umgang mit unserem Lebensraum.

Durch anhaltenden Flächenfraß und Überbeanspruchung verlieren unsere Böden zunehmend ihre natürlichen Funktionen als Lebensraum und Regenrückhaltung.

Die Folgen von Versiegelung, Verdichtung und Bebauung sind als Hochwasser und Hitzeinseln deutlich spürbar.

Durch Verwendung unserer ECORASTER® Bodengitter behalten die Böden ihre natürlichen Funktionen und werden hochbelastbar.

Eine Investition die sich rechnet:

- Drainage / Regenrückhaltung i.d.R. nicht nötig
- Reduzierung der Baukosten
- Einsparung von Niederschlagsgebühren möglich
- Verbesserung des Mikroklimas

The permeable paver

Permeable ground reinforcement is not a fad, it is the sustainable and environmentally sound way to handle our biosphere.

Through voracious land utilization and overexploration our soils are continuously losing their natural functions as habitats and water retention.

A growing frequency of severe flooding and an increasing quantity of heat islands are the noticeable consequences of sealing, soil compaction and building development

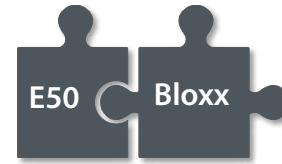
Using ECORASTER® permeable pavers provides durable heavy-duty grounds, whilst keeping their natural functions.

An investment that pays out:

- generally no drainage or rain retention necessary
- reduction of construction costs
- saving of surface water charges possible
- improvement of microclimate



ECORASTER® Bloxx



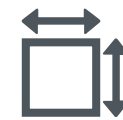
33 x 33 x 5 cm
12.99 x 12.99 x 1.97 "



7,02 kg
(exkl. Pflastersteine)
15.48 lbs
(excl. concrete blocks)



0,78 kg
(exkl. Pflastersteine)
1.72 lbs
(excl. concrete blocks)



57,33 m²
617.09 ft²



bis zu 5,0 mm
up to 5.0 mm | 0.197 "



Anwendungsempfehlung | Recommended for:

Parkplätze
Parking lots

Barrierefreie Flächen
Disabled access

Stellflächen
Utility spaces

Bloxx Verfüllung | Filling

Betonsteine Concrete blocks

in hellgrau (Standard), rot, weiß und anthrazit verfügbar
in light grey (standard), red, white and anthracite available



Betonsteine nuanciert Concrete blocks nuanced

in grau-, gelb-, terrakotta- und dunkelrot- nuanciert verfügbar
in grey-, yellow-, terracotta- and dark red- nuanced available



Granit Granite

Farben auf Anfrage
colors available on request



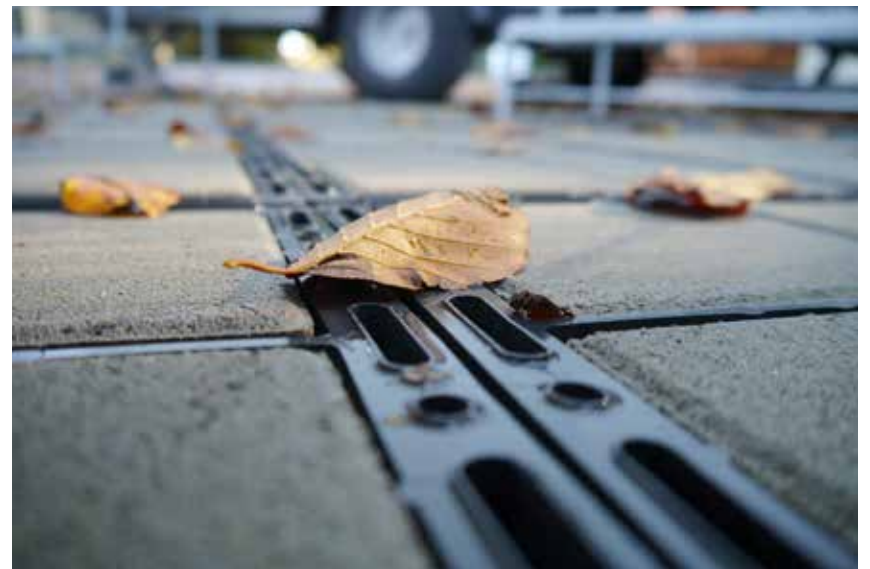
Gummisteine Rubber blocks

weitere Farben auf Anfrage
other colors available on request

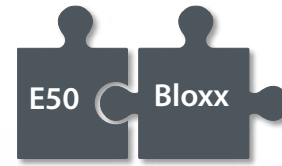


Bloxx Referenzen | References





ECORASTER® E50



33 x 33 x 5 cm
12.99 x 12.99 x 1.97 "



8,79 kg
19.38 lbs



0,98 kg
2.16 lbs



57,33 m²
617.09 ft²



bis zu 5,0 mm
up to 5.0 mm | 0.197 "



Anwendungsempfehlung | Recommended for:

Feuerwehrrflächen
Fire access routes

Parkplätze
Parking lots

Schwerlastflächen
Heavy-duty storage areas

ECORASTER® E40



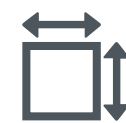
33 x 33 x 4 cm
12.99 x 12.99 x 1.57 "



5,67 kg
12.50 lbs



0,63 kg
1.39 lbs



73,33 m²
789.32 ft²



bis zu 3,6 mm
up to 3.6 mm | 0.14 "



Anwendungsempfehlung | Recommended for:

PKW Stellplätze
Car-parking spaces

Haus- / Hof-Zufahrten
Driveways

Campingplätze
Camping sites

ECORASTER® S50



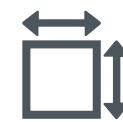
33 x 33 x 5 cm
12.99 x 12.99 x 1.97 "



6,66 kg
14.68 lbs



0,74 kg
1.63 lbs



57,33 m²
617.09 ft²



bis zu 2,5 mm
up to 2.5 mm | 0.098 "



Anwendungsempfehlung | Recommended for:

Kieswege
Gravel paths

Regenrückhaltebecken
Rainwater retention basins

Schießanlagen
Shooting ranges

ECORASTER® A50



33 x 33 x 5 cm
12.99 x 12.99 x 1.97 "



8,79 kg
19.38 lbs



0,98 kg
2.16 lbs



57,33 m²
617.09 ft²



bis zu 5,0 mm
up to 5.0 mm | 0.197 "





Anwendungsempfehlung | Recommended for:

Erosionsschutz
Erosion control

Wege am Hang
Trails on slopes

Deichverteidigungswege
Dams & dykes defence paths

ECORASTER® E30



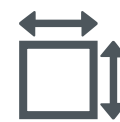
33 x 33 x 3 cm
12.99 x 12.99 x 1.18 "



5,31 kg
11.71 lbs



0,59 kg
1.30 lbs



94,66 m²
1 018.91 ft²



bis zu 4,4 mm
up to 4.4 mm | 0.17 "



Anwendungsempfehlung | Recommended for:

Gartenwege
Garden paths

Holz- und Lagerplätze
Garden storage

Müllplätze
Garbage bin storage

ECORASTER® X30



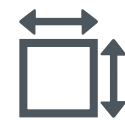
33 x 33 x 3 cm
12.99 x 12.99 x 1.18 "



6,57 kg
14.48 lbs



0,73 kg
1.61 lbs



94,66 m²
1 018.91 ft²



bis zu 5,0 mm
up to 5.0 mm | 0.197 "



Anwendungsempfehlung | Recommended for:

Tiefgrabschutz
Excavation protection

Unterbau für Pflasterflächen
Substructure for paved areas

Unterlüftungsplatte / Distanz
Spacer

Arten der Verfüllung / Fillings

ECORASTER® Green

- Vorbegrünt
- Zum Selbstbegrünen mit SEMILIT® und Saatgut
- Pre-greened
- DIY greened with SEMILIT® and seeds



ECORASTER® Microgreen

- Substrat mit alpinen Gräsern und Sedum
- Substrate with alpine grass and sedum



Sedumarten | Sedum species

- robust und pflegeleicht
- robust and easy-care



alpine Gräser | alpine grasses



Thymian | thyme



Klee | clover

Kräuter | herbs



Sedum | sedum



ECORASTER® Mineral

- Verfüllung mit Splitt / Schotter / Kies (gebrochen)
- Filling of grit / gravel / shingle (coarse)



Referenzen / References







Kurvenelement
Curve element



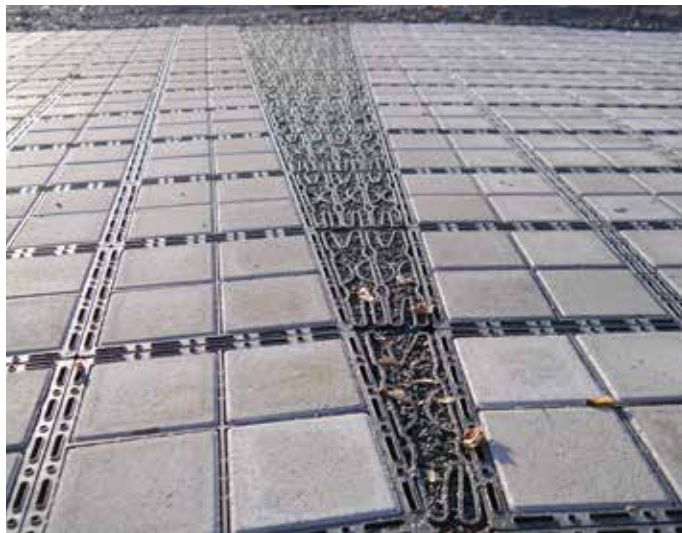
32 x 5,4 x 41,5 cm
12.60 x 2.13 x 1.58 | 1.97 "



0,19 kg | 0,23 kg
0.42 lbs | 0.51 lbs



geeignet für | suitable for:
E50, E40, S50, A50, Bloxx



ECORASTER® 1/2 Bloxx
ECORASTER® Bloxx 0.5



18 x 33 x 5 cm
7.09 x 12.99 x 1.97 "



0,54 kg (exkl. Pflastersteine)
1.19 lbs (excl. concrete blocks)



geeignet für | suitable for:
E50, Bloxx





Parkplatzmarkierung Marker parking space



5,6 x 5,6 cm
2.2 x 2.2 "



0,017 kg | 0,02 kg
0.037 lbs | 0.044 lbs



geeignet für | suitable for:
E40 | E50 , S50



8 x 8 cm
3.15 x 3.15 "

0,06 kg | 0,07 kg
0.13 lbs | 0.15 lbs

geeignet für | suitable for:
E40 | E50 , S50



Erdnägel Ground spikes



60 cm | 80 cm | 100 cm
23.62 " | 31.50 " | 39.37 "



0,68 kg | 0,85 kg | 1,85 kg
1.5 lbs | 1.87 lbs | 4.08 lbs



Baustahl, feuerverzinkt
construction steel, galvanized



Universalwinkel 180° Universal angle 180°



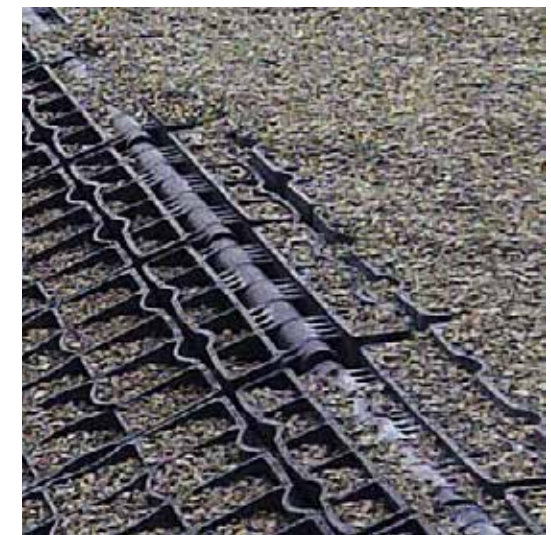
33 x 12 x 4 cm
12.99 x 4.72 x 1.57 "



0,49 kg
1.08 lbs



geeignet für | suitable for:
E50, E40, S50, A50, Bloxx



Übersicht / Overview

Typ	ECORASTER® Bloxx	ECORASTER® E50	ECORASTER® E40	ECORASTER® S50	ECORASTER® A50	ECORASTER® E30
Anwendungsempfehlung Recommended use	Parkplätze Parking lots Barrierefreie Flächen Disabled access Stellflächen Utility spaces	Feuerwehrflächen Fire access routes Parkplätze Parking lots Schwerlastflächen Heavy-duty storage areas	PKW Stellflächen Car-parking spaces Haus- / Hof-Zufahrten Driveways Campingplätze Camping sites	Kieswege Gravel paths Regenrückhalte- becken Rainwater retention basins Schießanlagen Shooting ranges	Erosionsschutz Erosion control Wege am Hang Trails on slopes Deichverteidigungs- wege Dams & dykes defence paths	Gartenwege Garden paths Holz- / Lagerplätze Garden storage Müllplätze Garbage bin storage
Maße Dimensions	33 x 33 x 5 cm 12.99 x 12.99 x 1.97 "	33 x 33 x 5 cm 12.99 x 12.99 x 1.97 "	33 x 33 x 4 cm 12.99 x 12.99 x 1.57 "	33 x 33 x 5 cm 12.99 x 12.99 x 1.97 "	33 x 33 x 5 cm 12.99 x 12.99 x 1.97 "	33 x 33 x 3 cm 12.99 x 12.99 x 1.18 "
Gewicht pro Stück Weight per piece	0,78 kg 1.72 lbs	0,98 kg 2.16 lbs	0,63 kg 1.39 lbs	0,74 kg 1.63 lbs	0,98 kg 2.16 lbs	0,59 kg 1.30 lbs
Gewicht pro m² Weight per 10.76 ft²	7,02 kg 15.48 lbs	8,79 kg 19.38 lbs	5,67 kg 12.50 lbs	6,66 kg 14.68 lbs	8,79 kg 19.38 lbs	5,31 kg 11.71 lbs
Wandstärke Wall thickness	bis zu 5 mm up to 5 mm 0.197 "	bis zu 5 mm up to 5 mm 0.197 "	bis zu 3,6 mm up to 3.6 mm 0.14 "	bis zu 2,5 mm up to 2.5 mm 0.098 "	bis zu 5 mm up to 5 mm 0.197 "	bis zu 4,4 mm up to 4.4 mm 0.17 "
Fläche pro Palette Area per pallet	57,33 m ² 617.09 ft ²	57,33 m ² 617.09 ft ²	73,33 m ² 789.32 ft ²	57,33 m ² 617.09 ft ²	57,33 m ² 617.09 ft ²	94,66 m ² 1 018.91 ft ²

HINWEIS:

a. Bitte beachten Sie die Verlegehinweise auf unserer Website! Irrtümer und Änderungen vorbehalten
b. Die hier vermittelten Daten basieren teilweise auf Nennmaßen, die einer materialgebundenen Toleranz unterliegen
c. ECORASTER® Bloxx ist unter anderem geschützt durch das Deutsche Gebrauchsmuster 201014106285, das polnische Gebrauchsmuster W.124709; US-Patent 10094073, die Europäische Patentanmeldung 3237682. Es bestehen weitere Schutzrechts-Anmeldungen außerhalb von Europa.

NOTE:

a. Please note the installation instructions on our website! Subject to change without prior notice. E. & O.E.
b. The listed details are nominal dimensions and subject to a certain tolerance due to material changes
c. ECORASTER® Bloxx is inter alia protected by German Utility Model 201014106285, Polish Utility Model W.124709; US-Patent 10094073, European Patent Application 3237682 and further applications outside of Europe.

ECORASTER® X30
Tiefgrabschutz Excavation protection
Unterbau für Pflaster- flächen Substructure for paved areas
Unterlüftungsplatte / Distanz Spacer
33 x 33 x 3 cm 12.99 x 12.99 x 1.18 "
0,73 kg 1.61 lbs
6,57 kg 14.48 lbs
bis zu 5 mm up to 5 mm 0.197 "
94,66 m ² 1 018.91 ft ²

**Druckprüfung
Compressive strength**

bis 20 t Achslast (nach DIN 1072)
up to 20 t point axle load (DIN 1072)

**Sicherheitsverbund
Interlock**

36 Rastungen pro m²
36 notches per m²

**Max. geöffnete Oberfläche
Max. open surface**

ca. | approx. 80 %

**Material
Material**

LD-PE, Recycling-Werkstoff, recyclebar
LD-PE, recycled

**UV- und witterungsbeständig
UV-resistant and weatherproof**

DIN EN ISO 4892-2 & DIN EN 60068-2-5

**Hochbelastbar
Highly durable**

nach DIN EN 124:2011 (D400)
according to DIN EN 124:2011 (D400)



**Beständigkeit
Solubility**

resistent gegen Säuren, Laugen,
Alkohole, Öl und Benzin (Streusalz,
Ammoniak, saurer Regen etc.)
resistant to acids, alkalis, alcohol, oil
and petrol (de-icing salt, ammonia,
acid rain, etc.)

**Formstabilität
Dimensional stability**

-50° / 90° C
-58° / 194° F

**Feuchtigkeitsaufnahme
Moisture absorption**

0,01 %

**Belastbarkeit
Loadability**

bis zu 800 t/m² (je nach Verfüllung)
up to 800 t/m² (depending on fill type)

**Umweltneutral
Environmentally neutral**

OECD 202:2004



In Deutschland gefertigt – weltweit im Einsatz.
Made in Germany – used worldwide.



Ihr Ansprechpartner:
Your contact:



Dirim AG · Oberdorf 9a · CH-9213 Hauptwil
T +41 (0)71 424 24 84 · F +41 (0)71 424 24 80
www.dirim.ch · info@dirim.ch