



GUMMIBELÄGE FÜR MILCHVIEH

2024





KUHKOMFORT FÜR MEHR TIERWOHL

Nur mit Kühen, die gesund sind und sich wohlfühlen, kann wirtschaftlich erfolgreich Milch erzeugt werden. Kühe sind von Natur aus Weichbodengänger und benötigen daher weiche Bodenverhältnisse.

Zum einen stehen bei uns Tiergesundheit und Komfort und damit die Leistung Ihrer Tiere im Fokus. Zum anderen zählt natürlich die lange Haltbarkeit unserer innovativen Gummibeläge. Es ist unsere Liebe zum Detail, die die Produkte so besonders anwenderfreundlich macht. Neben dem Tierwohl verbessern sie auch die Arbeitswirtschaft. Der Einsatz von KRAIBURG Gummibelägen zahlt sich daher schon nach kurzer Zeit aus!

Tiergerechte Liege- und Laufflächen sind die Basis für hohe Milchleistung und Langlebigkeit!

Inhalt

04	ÜBER KRAIBURG	
04	Über KRAIBURG	
06	Tierwohl und Umweltschutz	
08	LIEGEFLÄCHEN IM LAUFSTALL	
08	Überblick Liegeflächenbeläge	
13	Hochbox Milchvieh	KEW Plus NEU
17		WINGFLEX
18		Softbed LongLine NEU
19	Hochbox Milchvieh / Jungvieh	WELA
20		KKM
20		KIM
21	Hochbox Jungvieh	CALMA
22	Bugschwellen	ergoBOARD
23		maxiBOARD
24	erhöhte Tiefbox	maxiBOX
26	Tiefbox	POLSTA
28	PRAXISSTIMMEN	
30	LAUFLÄCHEN & MELKBEREICH	
30	Überblick Laufflächenbeläge	
36	Planbefestigte Laufflächen mit Entmistungssystem	profikURA 3D
38		profidRAIN NEU
40		profikURA P / KURA P
42	Planbefestigte Laufflächen ohne Entmistungssystem	profikURA Flex / Form
42		KURA Flex / Form
44	Planbefestigte Laufflächen	KARERA P
46	SPALTENBODEN	
46	Überblick Spaltenbodenbeläge	
48	Spaltenboden im Laufgang	KURA SB
50		profikURA S / KURA S
52	Buchtenhaltung Jungvieh	KURA SB / KURA S
53		LOSPA SB / LOSPA swiss
54	SONDERFLÄCHEN	
54	Steile Wegstrecken	MONTA
55	Naturboden	LOMAX
56	Anbindestall / Erhöhter Fressstand	LENTA
57		KEN
58	Abkalbebox / Selektionsbereich	
59		VITA / SIESTA
60	Arbeitsplatz Melkgrube	ergoMILK
61	ALLGEMEINES	
61	Gewährleistung, Montage, Pflegetipps, Toleranzen, Händler finden	



QUALITÄT AUS DEUTSCHLAND

Unsere Erfahrung ist Ihr Gewinn!

Mit einem einzigartigen Verfahren entwickeln und produzieren wir seit 1968 innovative und hochwertige Gummimatten für die Tierhaltung. Mit über 200 Mitarbeitenden vereinen wir am Standort Tittmoning / Deutschland Gummi-Expertise mit Fachwissen aus der Tierhaltung und zählen zu den international führenden Anbietern von Stallbodenbelägen aus Gummi. Made in Germany.

Qualitätssicherung

Wir prüfen unsere Produkte in unserem hauseigenen Labor sowie in Testställen. Außerdem lassen wir sie bei der DLG zertifizieren (Ergebnisse auf dlg.org). Viele Produkte sind durch die Fachstelle für tiergerechte Tierhaltung und Tierschutz in Österreich geprüft und zugelassen.

DIN-konform

Natürlich sind die Produkte konform zur DIN 3763, die sowohl technische als auch tierbezogene Mindeststandards für elastische Stallbodenbeläge festlegt. Sie werden anhand ihrer Verformbarkeit in Klassen eingeteilt (je höher die Klasse, desto höher die Verformbarkeit bzw. Weichheit).

Vorreiter in Transparenz

Um unser wirksames Qualitäts- und Energiemanagement stetig sicherzustellen, sind wir nach den weltweit gültigen Normen ISO 9001 und ISO 50001 zertifiziert.

Wir wurden als erstes Unternehmen mit dem DLG Qualitätssiegel KONTINUIERLICH GEPRÜFT ausgezeichnet! Dabei wird regelmäßig der gesamte Herstellungsprozess untersucht – vom Rohstoff bis zum Endprodukt. Auch die Umweltverträglichkeit wird durch den PAK-Test nach DIN 3762 kontrolliert.

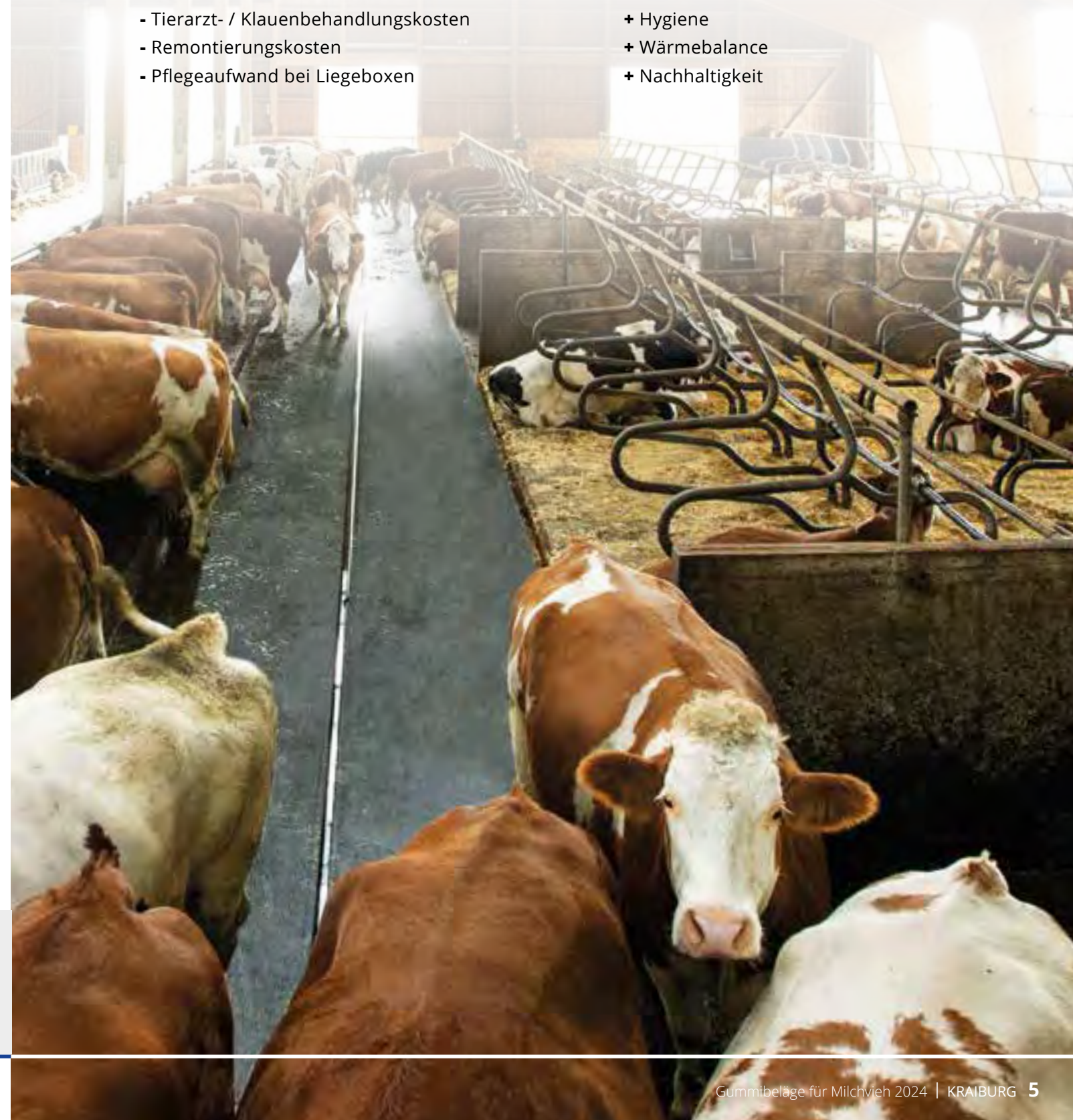
... IHR SCHLÜSSEL ZUM ERFOLG

WENIGER

- Ausrutschen & Sturzverletzungen
- Klauenschäden
- Lahmheiten
- Liegeschäden
- Lärm & Stress
- Tierarzt- / Klauenbehandlungskosten
- Remontierungskosten
- Pflegeaufwand bei Liegeboxen

MEHR

- + Komfort
- + Mobilität
- + Milchleistung
- + Fruchtbarkeit
- + Natürliches Tierverhalten
- + Hygiene
- + Wärmebalance
- + Nachhaltigkeit



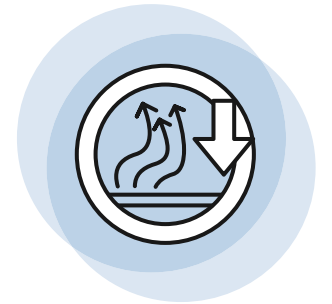


TIERWOHL UND UMWELTSCHUTZ HAND IN HAND

Vom Rohstoff bis zur Kuh!

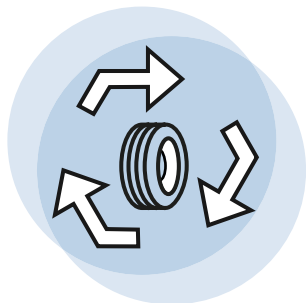
Minderung von Ammoniak-Emissionen

Urin auf Laufflächen ist die Hauptquelle für die Bildung von Ammoniak im Stall. Es ist daher notwendig, ihn **zügig abzuführen** (durch Gefälle, glatte Oberfläche etc.). Auf hartem Boden kommen die Tiere dabei schnell ins Rutschen.



Unsere speziell zur **Emissionsminderung** entwickelten Gummibeläge sind zudem **tiergerecht weich**, bieten den **notwendigen Grip** und sorgen für **trockene Klauen!**

Sinnvolles Upcycling

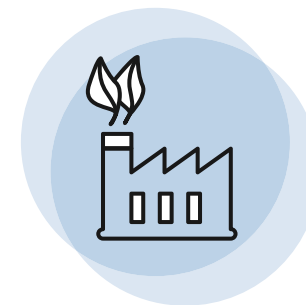


Reifen sind ein **idealer Rohstoff**: Eben noch haben sie auf der Straße für Ihre Sicherheit gesorgt. Kaum fehlen ein paar Millimeter Profil, entstehen daraus langlebige Produkte für die Tierhaltung, bei denen die **wichtigen Eigenschaften des Reifens (formstabil, elastisch, abriebfest) erhalten bleiben**.

Reifen-Gummi enthält viel **wertvollen Kautschuk** und kann somit ökologisch **nachhaltig wieder genutzt** werden.

Das ausgeklügelte Fertigungsverfahren erlaubt es zudem, Verschnitt wieder in den Gummikreislauf mit aufzunehmen, d. h., wir können nahezu **abfallfrei produzieren**.

Positive Ökobilanz



Eine Studie der BOKU Wien zeigt, dass **Gummibeläge** im Laufbereich nicht nur im Sinne des **Tierwohls**, sondern auch aus **Umweltsicht positiv** gewertet werden können. Die Umweltkosten, die durch Produktion und Transport von Gummimatten entstehen, können durch eine Erhöhung des Tierwohls mehr als ausgeglichen werden.

Der Einsatz von Gummimatten im Laufbereich **verbessert die Klauengesundheit** und das Wohlbefinden der Kühe. Dies hat einen **Anstieg der Milchleistung** zur Folge, dadurch **verringert** sich wiederum die **Umweltwirkung pro kg Milch**.

Transparente Prüfung auf relevante Schadstoffe

Wir haben als **1. Unternehmen** unsere Produkte bei der DLG zum **PAK-Test** angemeldet und **mit Bravour bestanden!**

Im Rahmen des DLG Qualitätsaudits **KONTINUIERLICH GEPRÜFT** werden sie nun **regelmäßig getestet** (Prüfverfahren nach DIN 3762) – ganz im Sinne eines verantwortungsvollen Umwelt- und Verbraucherschutzes.

Was sind PAKs?

PAKs (Polyzyklische Aromatische Kohlenwasserstoffe) entstehen bei der Verbrennung organischer Materialien und sind in unserer Umwelt allgegenwärtig. Einige davon gelten als krebserregend.



Auf den Weichmacher kommt es an

Entscheidend ist, ob PAKs aus den Produkten in die Umwelt gelangen, also migrieren, oder nicht. Sicherheit für Umwelt und Gesundheit ist uns wichtig:

Statt mineralischer Weichmacheröle verwenden wir pflanzliche Öle aus europäischem Anbau!



Eine Marktübersicht der DLG zeigt, dass einige am Markt verfügbare Stallmatten die Richtwerte für die PAK-Migration um ein Vielfaches überschreiten und als kritisch anzusehen sind.

Mit dem bestandenen PAK-Test zeigen wir: Es geht auch anders!



LIEGEFLÄCHEN IM LAUFSTALL

KRAIBURG Liegeflächenbeläge sind:

- ✓ robust und dauerhaft weich
- ✓ hautfreundlich und gelenkschonend
- ✓ rutschhemmend
- ✓ pflegeleicht
- ✓ einfach zu montieren
- ✓ auch für den Außenbereich geeignet

Liegeflächenbeläge

Mehr Tierwohl & weniger Arbeit

Eine stabil hohe Milchleistung erfordert tiergerechte Haltungsmethoden. Für den Bereich Liegeflächen bedeutet dies **bequeme, rutschsichere und saubere Liegeboxen**, in denen die Kühe gerne über die Hälfte des Tages in entspannter Position verbringen. Dies schont die Gelenke, entlastet die Klauen und erhöht damit das Tierwohl.

Bessere Gelenksgesundheit



175 %

mehr gesunde Gelenke



74 %

weniger Verletzungen

nach 15 Monaten auf KEW Plus

Quelle: Mathis, 2006



Höhere Milchleistung



ca. 1,5 kg

mehr Milch pro Kuh und Tag

(im Vergleich zu harter Gummimatte)

Quelle: LfL Sachsen, 1999

Weniger Einstreu- und Pflegebedarf



Ø 85 %
weniger Stroh



Ø 2,8 Std.
weniger Arbeit

pro Kuh und Jahr

(im Vergleich zu Tiefbox mit Stroh)

Quelle: Heidenreich, 2007



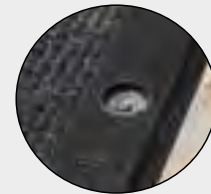
KRAIBURG Liegeflächenbeläge sind mit vielen Zusatzfunktionen ausgestattet

Unsere speziell für den Liegebereich entwickelten Matten haben sich in der Praxis bereits millionenfach bewährt.

Abgesehen vom optimalen Liegekomfort sind es die auf den ersten Blick unscheinbaren **Details, die den Unterschied machen.**

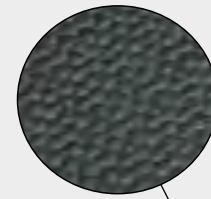
| Vorbereitete Befestigungspunkte erleichtern den Einbau

- › KRAIBURG Liegematten werden am kopfseitigen Rand mit 2 - 4 Fixierungen pro Liegeplatz (bzw. zusätzlich an seitlichen Profilen) befestigt
- › einfache und sichere Montage



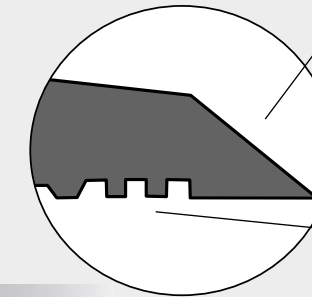
| Bewährte Oberfläche

- › griffig aber nicht rau
- › für gute Sauberkeit und Rutsicherheit
- › unterstützt den organischen Schichtaufbau



| Integriertes Gefälle

- im hinteren Bereich
- › fördert das Abtrocknen der Oberfläche



| Hinterer Rand

- › **Fase**
- › schont die Gelenke
- › keine Stolperkante

| Tierfreundliche Bugschwelle

- › ermöglicht natürliche Liegepositionen

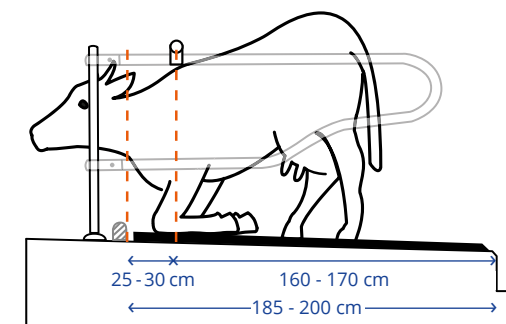
› Dichtlippen / Schmutzsperrren

- › verringern Schmutzeintritt



LÄNGERE LIEGELÄNGEN

In der Praxis sind die Erfahrungen mit längeren Liegeflächen bei Hochboxen sehr positiv. Bei korrekter Boxeneinstellung und Steuerung positionieren sich die Kühe besser in den Boxen und liegen durch mehr Freiraum nach vorne gerade und sichtlich entspannter. Dabei belässt man das Nackensteuer nach der allgemeinen Empfehlung bei einem horizontalen Abstand von der hinteren Kotkante bei 160 - 170 cm.



Mindestabstand Nackensteuer - Bugschwelle: 25 - 30 cm

So wird vermieden, dass Kühe beim Abliegen mit der Bugschwelle kollidieren und sich zu weit hinten platzieren. Die Kuh kann sich gut ablegen, aufstehen und entspannte Liegepositionen einnehmen, am besten mit einer ausreichend **langen Liegefläche (> 190 cm)**. Dann ist auch das Stehen mit den Hinterbeinen in der Liegebox nach wie vor möglich.

| Liegebeläge in XL-Länge (z.B. KEW Plus, KIM, maxiBOX) für mehr Freiheit beim Liegen, Abliegen und Aufstehen

- › vermindern das Schrägliegen und verbessern die Liegepositionen
- › Schwänze liegen überwiegend in der Box
- › Kühe und Liegeflächen sind erkennbar sauberer
- › das Risiko von haarlosen Stellen an den Tarsalgelenken wird reduziert
- › in vielen Fällen kann auf eine Bugbegrenzung verzichtet werden

KRAIBURG Liegeflächenbeläge im Überblick

Wir bieten für jeden Anspruch passende Liegematten in **verschiedenen Komfortstufen**, mit Verformbarkeiten bis zu über 4 cm. Allen Produkten gemeinsam ist die **bewährte KRAIBURG Qualität**, die sich nach langjährigem Einsatz im Stall unter Beweis stellt: Unsere robusten Matten **bleiben formstabil und dauerhaft weich**. Sogar die weichsten Liegesysteme sind auch nach intensiver Dauerbelastung nahezu gleich weich.

PRODUKT	KOMFORT	WEICHHEIT VOR UND NACH DAUERTEST	VARIANTEN	SEITE
Hochbox Milchvieh				
NEU KEW Plus	★★★★★			13
WINGFLEX	★★★★☆			17
NEU Softbed LongLine	★★★★☆			18
Hochbox Milchvieh / Jungvieh				
WELA	★★★★☆			19
KKM	★★★★☆			20
KIM	★★★★☆			20
Hochbox Jungvieh				
CALMA	★★★★☆			21
Bugschwellen				
ergoBOARD / maxiBOARD				22
Erhöhte Tiefbox				
maxiBOX				24
Tiefbox				
POLSTA				26

0 5 10 15 20 25 30 35 40 45
Verformbarkeit in mm

■ vor Dauertest ■ nach Dauertest

Quelle: KRAIBURG Labor (vergleichen Sie dazu auch die DLG-Prüfberichte - dlg.org)

- Einzelmatte
- Einzelmatte mit Verbindungsprofil
- Puzzlematte
- LongLine-Variante (Bahnsystem)



KOMFORT DER EXTRAKLASSE

KEW Plus Matratzensysteme



| 3-schichtiger Aufbau - weich und stabil

- > hervorragende Verformbarkeit und Anpassung für jeden Belastungszustand
- > bewährte Qualität seit 2004

| Weicher Liegebereich innerhalb der Mattenränder

- > unterstützt die richtige Positionierung der Kuh und schont die Gelenke
- > verbessert die Rutsicherheit

| Auch in XL-Liegelänge für mehr Freiheit beim Liegen, Abliegen und Aufstehen

| XL-Liegelänge auch mit TarsaCare Tarsalzone im hinteren Mattendrittel **NEU**

- > mit anschmiegsamen Kugelsegmenten für trockener gebettete Tarsalgelenke



7 cm stark

KEW Plus

Der Klassiker seit 2004



| **STÄRKE**
ca. 6 cm

| **3-SCHICHTIGER AUFBAU**

| **KOMFORT**



Für freitragende Bügel und Pilzbügel geeignet



| **Dichtlippen umschließen komplett die Schaumstoff-Einlage und die Untermatte**
 > Schaumstoff ist geschützt



Montage mit Verbindungsprofil

ABMESSUNGEN

STÄRKE ca. 6 cm	BREITE – über Profil steuerbar			LÄNGE 183 cm 192 cm (ab 120 cm Breite)
	Matte	Profil	Liegeplatz	
	107 cm	8 cm	115 cm	
	112 cm	8 cm	120 cm	
	112 cm	13 cm	125 cm	
	112 cm	18 cm	130 cm	

ZUBEHÖR

Seitliches Abschlussprofil
end-Profil
BREITE: 6,3 cm, LÄNGE: 183 cm

KEW Plus LongLine

Die Fugenlose



| **STÄRKE**
ca. 7 cm

| **3-SCHICHTIGER AUFBAU**

| **KOMFORT**



Nur für freitragende Bügel geeignet

| **Hinten sanfter Übergang mit Gefälle**
 > weich und gleichzeitig stabil

| **Verbindungsritzen greifen passend ineinander**
 > erleichtert professionelle Montage

ABMESSUNGEN

STÄRKE ca. 7 cm	BREITE 180/192 cm	LÄNGE 2,5 - 35 m in 10-cm-Schritten
---------------------------	-----------------------------	--

Seitliche Abschlussprofile rechts und links
BREITE: 10 cm, LÄNGE: 180/192 cm

ZUBEHÖR
Mittelpfprofil zur Verbindung von zwei Bahnen
BREITE: 15 cm, LÄNGE: 180/192 cm

KEW Plus TarsaCare **NEU**

Matratzensystem mit anschmiegsamer Tarsalzone

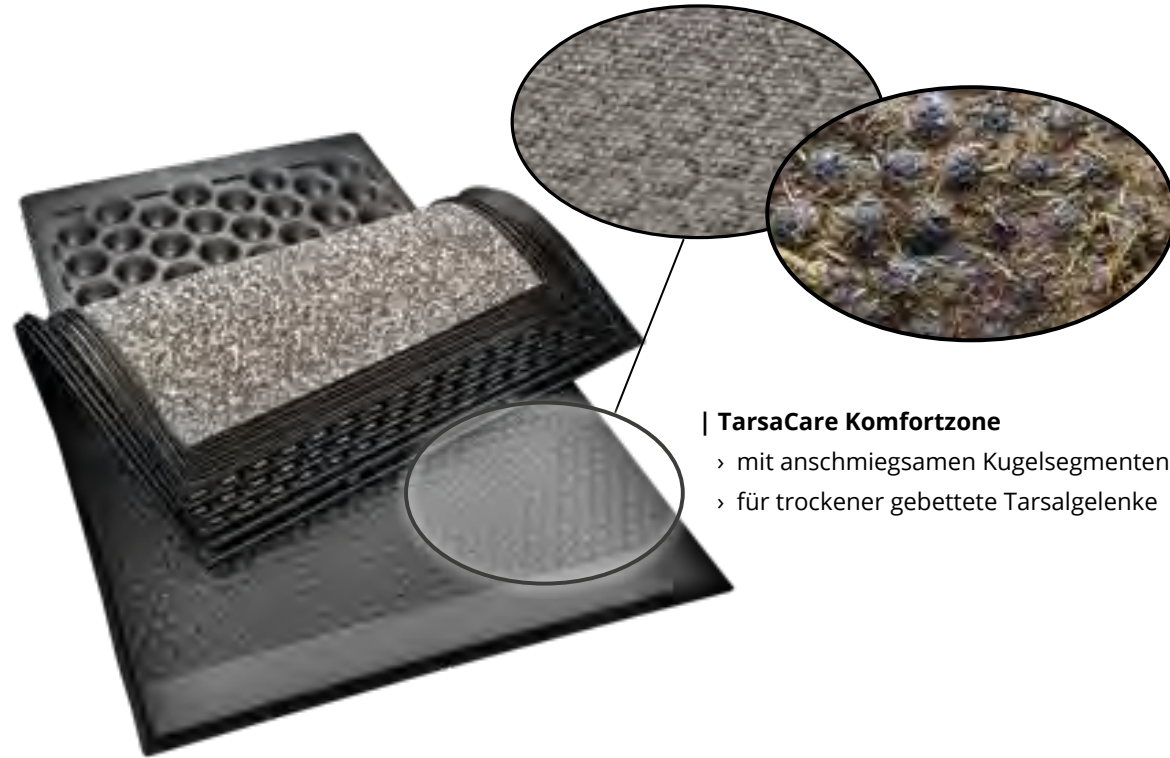
| **STÄRKE**
ca. 6 cm

| **3-SCHICHTIGER AUFBAU**

| **KOMFORT**



Für freitragende Bügel und Pilzbügel geeignet



| **TarsaCare Komfortzone**

- > mit anschmiegsamen Kugelsegmenten
- > für trockener gebettete Tarsalgelenke

| **Speziell gestaltete TarsaCare Tarsalzone im hinteren Mattendrittel**

- > empfindliche Sprunggelenke werden schonend abgelegt
- > bessere Belüftung der Hautpartien sorgt für trockeneres Fell
- > auch kleine Einstreumengen werden gut gehalten – unterstützt den organischen Schichtaufbau
- > verbesserte Trittsicherheit vor allem beim Aufstehen und Verlassen der Liegebox

| **XL-Liegelänge für mehr Freiheit beim Liegen, Abliegen und Aufstehen**

ABMESSUNGEN

STÄRKE	BREITE – über Profil steuerbar			LÄNGE
	Matte	Profil	Liegeplatz	
ca. 6 cm	112 cm	8 cm	120 cm	192 cm
	112 cm	13 cm	125 cm	
	112 cm	18 cm	130 cm	

ZUBEHÖR

Seitliches Abschlussprofil end-Profil
BREITE: 6,3 cm, LÄNGE: 183 cm



WINGFLEX



| **STÄRKE**
ca. 6 cm

| **UNTERSEITE**
Flügelprofil

| **KOMFORT**



Für freitragende Bügel und Pilzbügel geeignet

| **Flügelprofil – stabil und beweglich zugleich**

- > passt sich optimal der liegenden Kuh an
- > bei Punktbelastungen (Aufstehen, Abliegen) federn die Stützknoppen



Montage mit Verbindungsprofil

ABMESSUNGEN

STÄRKE	BREITE – über Profil steuerbar			LÄNGE
	Matte	Profil	Liegeplatz	
ca. 6 cm	102 cm	8 cm	110 cm	183 cm
	102 cm	13 cm	115 cm	
	112 cm	8 cm	120 cm	
	112 cm	13 cm	125 cm	
	112 cm	18 cm	130 cm	

ZUBEHÖR

Seitliches Abschlussprofil end-Profil
BREITE: 6,3 cm, LÄNGE: 183 cm

Softbed LongLine

Bahnensystem aus 2 Schichten

NEU



Hinterer Bereich: ausgeprägtes Gefälle mit Fasse

- > Flüssigkeiten laufen leichter ab
- > schont Gelenke, keine Stolperkante

Kopfseitiger, integrierter Rand mit versenkten Befestigungspunkten

- > erleichtert professionelle Montage

2-schichtiger Aufbau

- > nahtlose und dauerhafte Weichheit für jeden Belastungszustand

Schaumstoffunterstützte, fugenlose Weichheit innerhalb der Rollenränder

- > unterstützt die richtige Positionierung der Kuh
- > verbessert die Rutschsicherheit

Smarte Rollenkonstruktion: alles aus einem Guss

- > integrierte Dichtlippen und Schmutzsperrern verringern den Schmutzeintritt und schützen den Schaumstoff
- > Trapez-Verstrebungen über dem Schaumstoff verbessern Stabilität und Langlebigkeit
- > vorbereitete, versenkte Befestigungspunkte im Kopfbereich erleichtern den Einbau

ABMESSUNGEN

STÄRKE	BREITE	LÄNGE
ca. 5 cm	180 cm	2,5 - 35 m in 10-cm-Schritten

Seitliche Abschlussprofile rechts und links
BREITE: 9 cm, **LÄNGE:** 170 cm

ZUBEHÖR

Mittelpprofil zur Verbindung von zwei Bahnen
BREITE: 13 cm, **LÄNGE:** 170 cm



STARK IM KOMFORT

5 cm stark

WELA



STÄRKE
ca. 5 cm

UNTERSEITE
Lamellenprofil

KOMFORT



Nur für freitragende Bügel geeignet

Stabiles Lamellenprofil

- > passt sich der Körperform an

ABMESSUNGEN

	STÄRKE	BREITE	LÄNGE
WELA	ca. 5 cm	110/115/120/125 cm	183 cm
WELA Puzzle	ca. 5 cm	110/120 cm	183 cm
WELA LongLine	ca. 5 cm	165/170/183 cm	2,5 - 20 m in 10-cm-Schritten

WELA LongLine

Seitliche Abschlussprofile rechts und links
BREITE: 9 cm, **LÄNGE:** 165/170/183 cm

ZUBEHÖR

Mittelpprofil zur Verbindung von zwei Bahnen
BREITE: 13 cm, **LÄNGE:** 165/170/183 cm

KKM

| STÄRKE
ca. 3 cm

| UNTERSEITE
Wabenprofil

| KOMFORT



| Der Kuschelmatten-Klassiker

ABMESSUNGEN

	STÄRKE	BREITE	LÄNGE
KKM	ca. 3 cm	120/125 cm 115/120/125 cm	170 cm 183 cm
KKM Puzzle	ca. 3 cm	120 cm 110/120 cm	170 cm 183 cm
KKM LongLine	ca. 3 cm	170/183 cm	2,5 - 50 m in 10-cm-Schritten

ZUBEHÖR

KK-Profil zur Überbrückung von Fugenbreiten von 4 - 8 cm (z.B. bei Pilzbügeln oder bei sehr feiner Einstreu) bzw. als Seitenabschluss

BREITE: 13 cm, LÄNGE: 165/180 cm



FLEXIBEL & ROBUST

KIM

| STÄRKE
ca. 3 cm

| UNTERSEITE
Luftpolsterprofil

| KOMFORT



| Auch in XL-Liegelänge für mehr Freiheit beim Liegen, Abliegen und Aufstehen

ABMESSUNGEN

	STÄRKE	BREITE	LÄNGE
KIM	ca. 3 cm	110/115/120/125 cm 110/115/120/125/130 cm	170 cm 183 cm
KIM Puzzle	ca. 3 cm	110/120 cm 110/120/125 cm	170 cm 183 cm
KIM LongLine	ca. 3 cm	160/170/180/192 cm	2,5 - 50 m in 10-cm-Schritten

ZUBEHÖR

KK-Profil zur Überbrückung von Fugenbreiten von 4 - 8 cm (z.B. bei Pilzbügeln oder bei sehr feiner Einstreu) bzw. als Seitenabschluss

BREITE: 13 cm, LÄNGE: 165/180 cm

CALMA

Speziell für Jungvieh



| STÄRKE
ca. 3 cm

| UNTERSEITE
luftpolsterartiges Profil

| KOMFORT



| Verlegung unabhängig von Trennbügeleinteilung

- > Puzzerverbindung schafft praktisch fugenlose Liegeflächen
- > Unterseitenprofil durchgängig weich, auch im Bereich der Puzzerverbindung

ABMESSUNGEN

STÄRKE	BREITE	LÄNGE
ca. 3 cm	115 cm	140/150/160/170/180 cm

Bequemes Liegen mit Freiraum nach vorne

Unsere Bugschwellen aus Gummi

- ✓ ergänzen ideal die Steuerungseinrichtungen der Liegebox
- ✓ ermöglichen der Kuh bequemes Liegen in natürlichen Liegepositionen, z. B. mit ausgestrecktem Vorderbein
- ✓ schonen die Karpalgelenke beim Aufstehen
- ✓ sind mit verschiedenen Liegematten kombinierbar
- ✓ können einfach nachgerüstet werden

Die sanfte Begrenzung BUGSCHWELLEN AUS GUMMI



ergoBOARD

| HÖHE
18,5 cm

| SPEZIALITÄT
sehr elastisch

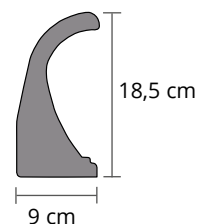


Rückseite

- | Die elastische Bugschwelle aus Gummi
- > sehr elastisch und komfortabel
 - > passend für Liegeboxenbreiten ab 115 cm

ABMESSUNGEN

LÄNGE
115/120 cm



MONTAGE

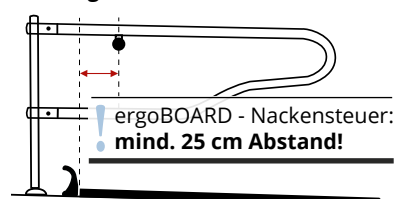
5 Befestigungen / Stück

Bitte beachten:

Die Montage von ergoBOARD ist ab einer Liegeboxenbreite von 115 cm möglich, da pro Box ein ergoBOARD benötigt wird.

Nur für Hochboxen geeignet.

Wichtig: Mindestabstand einhalten



maxiBOARD

| HÖHE
11 cm

| SPEZIALITÄT
robust



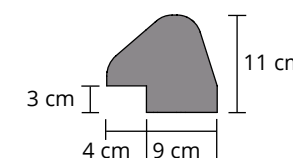
Zubehör:
Brettprofil zur Unterfütterung für KEW Plus oder WINGFLEX

| Die robuste Bugschwelle aus Gummi

- > einfaches Nachstreuen aus dem Kopfraum möglich
- > passend für jede Liegeboxenbreite

ABMESSUNGEN

LÄNGE
175 cm



MONTAGE

7 Befestigungen / Stück

ZUBEHÖR

Brettprofil aus Kunststoff zur Erhöhung / Unterfütterung des maxiBOARDs für die Montage auf KEW Plus oder WINGFLEX

LÄNGE: 200 cm

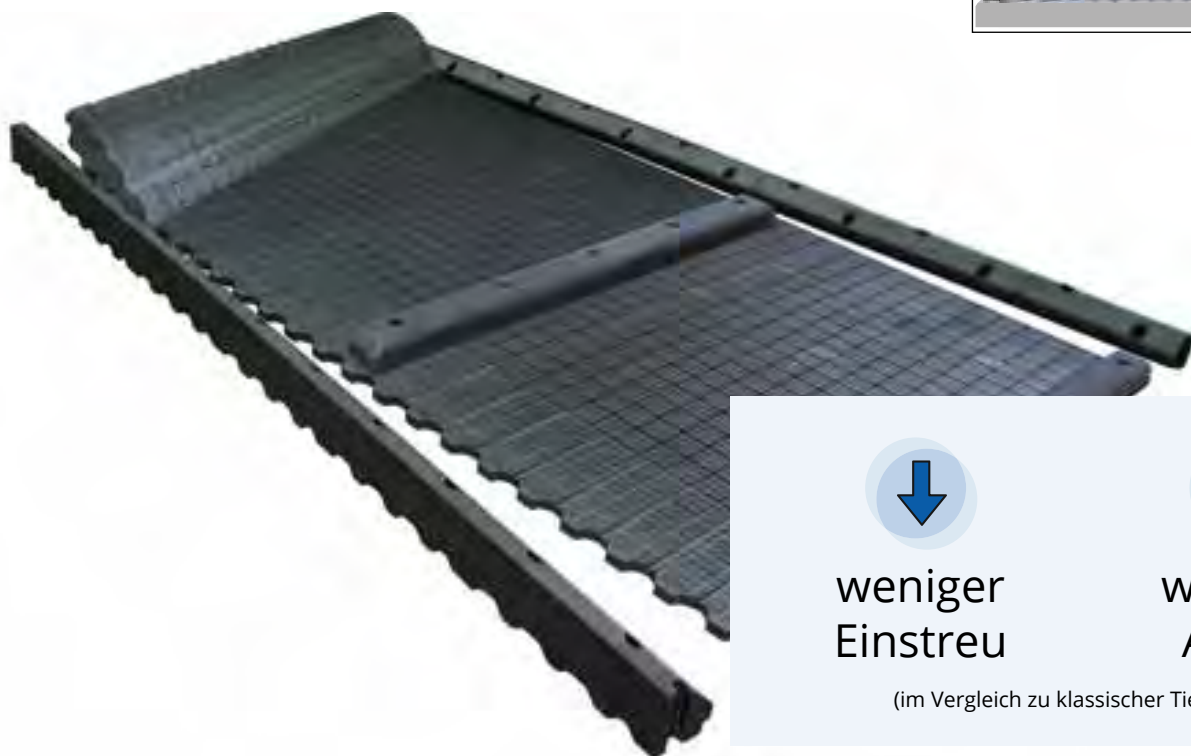
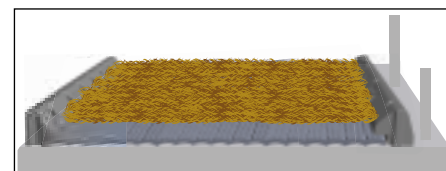
MONTAGE

Wird gleichzeitig mit maxiBOARD befestigt



DIE KOMFORT-TIEFBOX

- ✓ ganzjährige Funktionssicherheit und gleichbleibender Komfort
- ✓ elastischer Abschluss vorne und hinten
- ✓ drainage-System fördert Hygiene



weniger
Einstreu

(im Vergleich zu klassischer Tiefbox)



weniger
Arbeit

maxiBOX 4-Komponenten-System



| maxiLONGLINE - Gummibelag (Rolle)

- > dauerhafte Weichheit durch anschmiegsames Luftpolsterprofil an der Unterseite
- > U-förmige Oberflächenprofilierung hält Einstreu besonders gut
- > integriertes Gefälle im hinteren Bereich sowie Drainage-Rillen und -Öffnungen ermöglichen das Absickern von Flüssigkeiten

| maxiBOARD - Gummi-Bugschwelle

- > tiergerecht, elastisch und robust
- > einfaches Nachstreuen aus dem Kopfraum möglich

| maxiSTEP - Gummiprofil hinten

- > elastisch und ergonomisch angeschrägt für komfortables Abliegen und Liegen
- > integrierte Drainage-Öffnungen

| maxiPROFIL XL - Längsprofil als seitliche Liegeflächenabgrenzung

- > vermindert Verrutschen von Einstreu

| Auch in XL-Liegelänge für mehr Freiheit beim Liegen, Abliegen und Aufstehen

| **STÄRKE**
ca. 3 cm

| **OBERSEITE**
U-förmige
Profilierung

| **UNTERSEITE**
Luftpolster

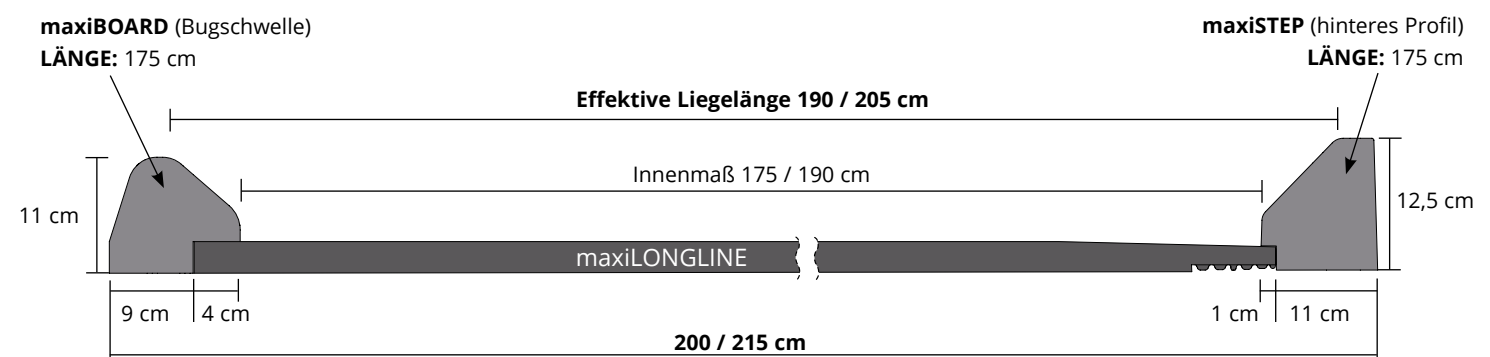


hinterer Bereich
mit integrierter Drainage



**Empfohlene
Einstreuschicht:**
ca. 3 - 5 cm

ABMESSUNGEN



maxiLONGLINE (Gummibelag)

STÄRKE ca. 3 cm	LÄNGE 2,5 - 50 m in 10-cm-Schritten	BREITE 180/195 cm (Sondermaße auf Anfrage)
---------------------------	--	--

maxiPROFIL XL

(als seitliche Liegeflächenabgrenzung auf maxiLONGLINE, als Abschluss an Seitenrändern, zur Abdeckung von Fugen)
LÄNGE: 173 cm, **BREITE:** 13 cm, **HÖHE:** 8 cm (Hinweis: für die Schweiz 4,5 cm hohes maxiPROFIL verwenden!)



VORAUSSETZUNGEN DER BETONFLÄCHE

- > mind. 3 % Gefälle
- > ca. 10 cm hoch

Weniger Einstreu & Arbeit



Ø 146 kg
weniger Stroh



Ø 18 Min.
weniger Arbeit

pro Kuh und Jahr

(im Vergleich zu klassischer Tiefbox mit Stroh)

Quelle: Pausch, Moser, 2020

Gesündere Gelenke



17 %
mehr gesunde Karpalgelenke

bereits nach 3 Monaten auf POLSTA

Quelle: Ofner-Schröck et al., 2018



DAS TIEFBOXENKISSEN

Die ideale Ergänzung

POLSTA



- | **STÄRKE**
ca. 10 cm
- | **2-SCHICHTIGER AUFBAU**
- | **OBERSEITE**
Luftpolster
- | **UNTERSEITE**
Lamellenprofil

POLSTA wurde speziell für den vorderen Bereich der Tiefbox entwickelt. Kühe scharren hier oft unerwünschte Kuhlen, die man nur durch aufwendige Pflegemaßnahmen in den Griff bekommt. POLSTA schafft hier Abhilfe!

| 10 cm starkes „Polster“ aus 2 Funktionsschichten

| **Obermatte mit großen Luftpolstern**

- › hält die obere Einstreuschicht besonders gut und ist anschmiegsam weich
- › Befestigungen sind im umlaufenden Rand versenkt
- › sanfter Übergang von Gummikissen zu Einstreu



| **Untermatte mit Lamellenprofil**

- › ideale Dämpfung der Punktbelastung beim Aufstehen und Abliegen

| Tiefboxensystem bleibt im hinteren Bereich unverändert

| **Ersetzt die untere, dicke Einstreuschicht im schwer zu pflegenden Kopfbereich der Tiefbox**

- › sorgt für dauerhaft stabile und bequeme Unterfütterung
- › schont die Karpalgelenke
- › erleichtert die Bewirtschaftung und spart Einstreu

Nach der Montage wird die Tiefbox wie gewohnt befüllt



ABMESSUNGEN

STÄRKE	BREITE	LÄNGE
ca. 10 cm	110 cm	91 cm

Die positiven Erfahrungen sprechen für sich!

Das sagen unsere Kunden:

Einfache und schnelle Pflege

„Die Tiere nehmen die KEW Plus sehr gut an, sogar besser als die Tiefbuchten. Die Pflege ist einfacher und schneller als bei den Tiefbuchten, da kann man sich viel Zeit sparen. Ich wollte die Hochboxen mit den Matten erst einmal ausprobieren, mittlerweile habe ich alle umgerüstet.“

Betrieb Vorbuchner,
Reischach, Deutschland



Keine Verletzungen – sehr guter Liegekomfort

„Früher waren Holzpfosten als Bugbegrenzung befestigt, dadurch bekamen die Kühe aber mit der Zeit offene Stellen. Dank des ergoBOARDs habe ich dieses Problem nicht mehr.“

Michael Ranninger,
Feldkirchen, Österreich



Sehr arbeitswirtschaftlich

„Durch die WINGFLEX habe ich einen deutlich geringeren Einstreuverbrauch, da die Kühe auf dem Gummi schon weich liegen und die Einstreu nur noch zum Aufsaugen von z. B. Urin benötigt wird. Das macht die Matten sehr arbeitswirtschaftlich.“



Tobias Oberhauser,
Vachendorf, Deutschland



Ausgewogener Klauenabrieb

„Die Kühe sind auf der profiKURA P deutlich aktiver und rutschen überhaupt nicht mehr! Die Klauengesundheit hat sich seitdem auch gebessert. Damals auf dem aufgerauten Beton war der Klauenabrieb viel zu hoch, durch die profiKURA P ist der Abrieb ausgewogen. Damit bin ich jetzt sehr zufrieden.“



Betrieb Pfeiffer-Vogl,
Haselbach, Österreich

Höhere Milchleistung

„Die profiKURA P ist wirklich trittsicher. Die Kühe bewegen sich viel mehr und gehen auch öfter zum Fressen. Dadurch haben wir eine höhere Milchleistung von 2 Litern pro Tier und Tag! Durch den leichten Abrieb der Matten sind Klauenwachstum und -abrieb außerdem schön ausgeglichen.“

Betrieb Gruber,
Zwettl, Österreich



Die Tiere laufen sehr sicher

„Die Kühe bewegen sich auf der profiKURA S sehr sicher. Auch im Sinne der deutlich verbesserten Klauengesundheit ist Gummi für mich die einzige Alternative.“

Betrieb Jäger,
Pirach, Deutschland



Marc Feltens,
Kierspe, Deutschland

Reinigung einfach möglich

„Die KURA Flex-Matten im Melkstand sind super sauber zu halten! Es bildet sich keine Schmierschicht und sie trocknen rasch ab. Ich bin seit über 14 Jahren überzeugt von den Matten, an denen noch kein Verschleiß zu sehen ist.“



Hier geht's zu
weiteren
Hofgeschichten:





LAUFFLÄCHEN & MELKBEREICH

KRAIBURG Laufflächenbeläge sind:

- ✓ tiergerecht weich & klauenschonend
- ✓ rutschhemmend
- ✓ solide & robust
- ✓ geräusch- und stressmindernd
- ✓ einfach zu montieren

Bessere Klauengesundheit



78 %

weniger Klauenschäden

nach 12 Monaten auf KURA S
(im Vergleich zu Betonspaltenboden)



Quelle: Benz, 2002

Laufflächenbeläge

Sicherheit & gesunde Klauen

KRAIBURG Laufflächenbeläge sind speziell an die natürlichen Bedürfnisse des Rindes angepasst: Sie sind **tiergerecht weich, verbessern Klauengesundheit und Trittsicherheit**. Die Kühe danken dies mit höherer Aktivität und besserer Leistung. Lahmfreie Kühe sind fruchtbarer und sparen viel Arbeit und Kosten. **Tiergerechte Laufflächen zahlen sich aus!**

Optimale Laufflächen im Milchviehstall – seit über 20 Jahren...



Höhere Milchleistung



ca. 3,3 %

mehr Milch pro Jahr

durch verbesserten Laufkomfort

Quelle: Eelkema et al., 2004

Natürliches Tierverhalten



4,5 x häufiger

Aufreiten als auf Beton

auf KURA Gummiauflage

Quelle: Platz et al., 2007



Bessere Fruchtbarkeit



37 Tage

kürzere Günstzeit als auf Beton

= Kostenersparnis von fast 2 x Umrindern

Quelle: Werny, 2014

KRAIBURG Laufflächenbeläge – Vorteile im Überblick

| Für jede Fläche im Stall das passende Produkt

- › passgenaue Puzzlematten für planbefestigte Flächen
- › maßgefertigt für Spaltenböden

| Solide und dicke Matten

- › nachhaltig lage- und formstabil

| Puzzle kompensiert natürliche Wärmedehnung

- › praktisch fugenlose Flächen

| Befahrbar

Unsere speziell für den Laufbereich entwickelten Matten sind bis ins kleinste Detail durchdacht und haben sich in der Praxis bereits millionenfach bewährt.

| Einfache und sichere Montage

- › Einzelmatten sind sehr einfach zu handhaben
- › vorbereitete Befestigungspunkte erleichtern den Einbau

› KRAIBURG Befestigungssysteme:

- › stabil und sicher
- › bündig mit der Matte

| Im Neubau sowie zur Sanierung geeignet



KRAIBURG Laufflächenbeläge sind befahrbar mit üblichem Gerät, wie z. B. Hoflader oder Traktor, mit zugelassener Luftbereifung bei vorgeschriebenem Luftdruck bis max. 4 bar. (Bitte beachten: Mit notwendiger Umsicht fahren und in großen Radien lenken!)

Bitte beachten Sie die entsprechenden KRAIBURG Vorgaben und Montageanleitungen mit wertvollen Hinweisen und Tipps. Sie erhalten sie bei Ihrem KRAIBURG Fachhändler oder auf kraiburg-elastik.de.



Für jeden Anspruch das passende Produkt

Gemeinsam ist allen Laufflächenbelägen die bewährte KRAIBURG Qualität und die naturnahe Weichheit – mit Verformbarkeiten von 2 bis 5 mm.

Doch unsere Laufflächenbeläge können noch mehr: Wir bieten Mattentypen für optimierten Klauenabrieb und extra Grip sowie spezielle Matten für noch trockenere Klauen bei gleichzeitiger Emissionsminderung.



KRAIBURG Gummibeläge entlasten die Klaue

Druckmessungen der Universität Leipzig an der Rinderklaue: Druckspitzen werden auf Gummi im Vergleich zu Beton entschärft und es kommt zu einer besseren Druckverteilung – dies ist mit dem Effekt auf der Weide vergleichbar.



Quelle: Oehme et al., 2018

KRAIBURG Laufflächenbeläge im Überblick

PRODUKT	VARIANTEN & ANWENDUNG	STÄRKE	SPEZIALITÄT	KOMFORT	SEITE
profiKURA 3D	Laufgang mit Entmistungssystem	15 - 75 mm			36
NEU profiDRAIN	Laufgang mit Schieberentmistung	30 mm			38
profiKURA	P: Laufgang mit Entmistungssystem	24 mm			40
	Flex / Form: Laufflächen ohne Entmistungssystem				42
	S: Spaltenboden				50
KURA	P: Laufgang mit Entmistungssystem	24 mm			40
	Flex / Form: Laufflächen ohne Entmistungssystem				42
	S: Spaltenboden				51
KARERA P	alle planbefestigten Laufflächen	21 mm			44
KURA SB	Spaltenboden	28 mm			48

KRAIBURG Laufflächenbeläge können mehr!

Die Spezialitäten

Klaunenabrieb & verbesserter Grip

Abrasive Laufflächenbeläge schaffen optimierten Klaunenabrieb, ganz ähnlich den Verhältnissen in der Natur, wo sandige Anteile in der nachgiebigen Erde dafür sorgen, dass Hornbildung und -abrieb im Gleichgewicht bleiben.

Laufflächenbeläge mit abrasiver Oberfläche

Bei profiKURA und profiDRAIN ist das Schleifmittel Korund in die Oberfläche eingearbeitet und sorgt dadurch für sanften Klaunenabrieb. Das Korund ermöglicht zudem noch bessere Trittsicherheit bei tiergerechter Weichheit.

SCHLEIFMITTEL KORUND

- › das zweithärtste Mineral nach dem Diamant
- › beständig gegen Säuren und Basen: Beste Voraussetzung für Einsatz in Gülle
- › patentierte Technologie, seit vielen Jahren in der KRAIBURG Gruppe bewährt
- › im Praxiseinsatz hat sich eine außergewöhnlich hohe Trittsicherheit erwiesen



Nach wenigen Wochen im Einsatz: die Korund-Steinchen werden sichtbar und das Schleifmittel Korund entfaltet seine volle Wirkung.



Trockene Klauen & Emissionsminderung

Wie können Ammoniak-Emissionen verringert werden?

- › schnelles Ableiten des Urins, dadurch schnelle Kot-Harn-Trennung, verbunden mit häufigem Reinigen (mindestens alle 2 Stunden)
- › Minimieren verschmutzter Oberflächen, z.B. durch erhöhte Fressstände (› S. 56)
- › durch strukturierte Laufhöfe



Unsere Lösungen zur Minderung von Ammoniak-Emissionen

PLANBEFESTIGTE FLÄCHEN		SPALTENBODEN	
profiKURA 3D	› mit 3 % Quergefälle in der Matte › S. 36	KURA SB	› gewölbte Oberfläche mit 5 % Gefälle zum Schlitz › S. 48
NEU profiDRAIN	› gewölbte Oberfläche mit 6 % Gefälle zur Rinne › S. 38	LOSPA SB	› gewölbte Oberfläche mit 5 % Gefälle zum Schlitz › S. 53
profiKURA P	› auf Quergefälle mit Harnsammelrinne › S. 40		

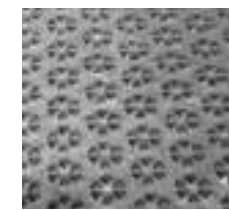


Gefälle am Laufgang – einfach durch Gummimatte

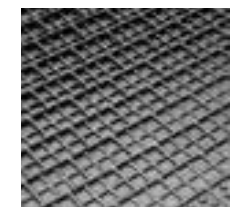
Kein aufwendiges Betonieren von Gefälle nötig!

- ✓ tiergerechte Weichheit
- ✓ optimierter Grip
- ✓ trockene Klauen
- ✓ weniger Emissionen

profikURA 3D



optiGrip-Oberfläche



Luftkammernprofil

- | **STÄRKE**
15 - 75 mm
- | **OBERSEITE**
optiGrip mit Gefälle
- | **SPEZIALITÄT**
- | **KOMFORT**

| 3 % integriertes Gefälle zur Laufgangmitte

- › leitet Flüssigkeiten schnell und zuverlässig ab
- › sorgt für trockene Klauen und unterstützt damit die Klauengesundheit
- › reduziert die Ammoniak-Freisetzung durch rasche Ableitung von Urin (schnelle Kot-Harn-Trennung)
- › bis zu 44 % weniger Ammoniak

(erste Berechnungen nach Monteny Milieu Advies, August 2021: Model-based assessment of the reduction potential for NH3-emission of the innovative solid floor KRAIBURG – profikURA 3D, u.a. basierend auf Zähler et al., 2017; KTBL, 2022: Förderfähige Techniken zur Emissionsminderung in Stallbauten)

| optiGrip-Oberfläche mit Schleifmittel Korund

- › sorgt für hohe Rutsicherheit, auch bei antrocknenden Schmierschichten
- › unterstützt die korrekte Klauenform durch optimierten Klauenabrieb
- › einfachere Reinigung im Vergleich zu stark profilierten Oberflächen / Rillen

| Unterseite mit Luftkammern sorgt für gleichmäßige Weichheit und tiergerechten Laufkomfort

| **Ideal zum Nachrüsten**, aber auch **im Neubau geeignet**, da **kein aufwendiges Betonieren von Gefälle nötig**

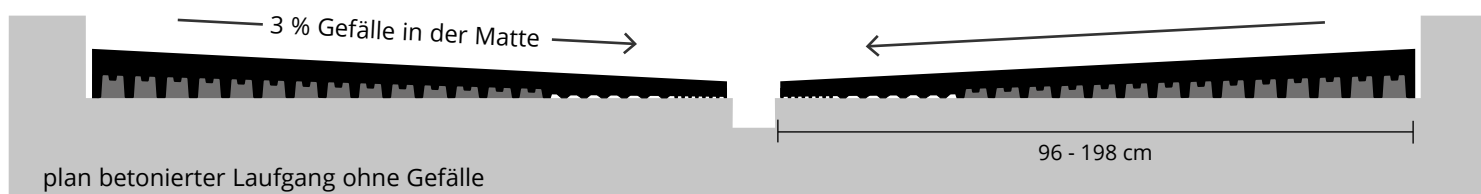
| **Für Laufgangbreiten bis 4 m**

| Prinzipiell **für alle Schiebermodelle und Sammelroboter geeignet**

profikURA 3D für trockenere Laufgänge

3 % GEFÄLLE DRAINAGE

i Als emissionsmindernde Gummimatte in verschiedenen Ländern förderungsberechtigt!



Schieberentmistung:

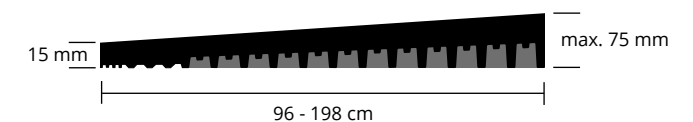
Die meisten Schiebermodelle passen sich automatisch dem Gefälle zur Laufgangmitte an oder können in der Neigung angepasst werden – ggf. beim Schieberhersteller zu erfragen. Grundsätzlich empfehlen wir den Einsatz von **Schieberanlagen**, die **speziell auf Gummiböden abgestimmt** sind. Bei **Umbauten** ist es erforderlich, die Schieberanlage **in Abstimmung mit dem Schieberhersteller** gemäß den **KRAIBURG Schiebervorgaben** anzupassen. **Sammelroboter** müssen für den **Einsatz auf Gummiböden geeignet sein**.

Wichtig: Schieber mindestens jährlich kontrollieren und scharfe Kanten rund schleifen!

Bitte beachten Sie die entsprechenden KRAIBURG Vorgaben und Montageanleitungen mit wertvollen Hinweisen und Tipps. Sie erhalten sie bei Ihrem KRAIBURG Fachhändler oder auf kraiburg-elastik.de.

ABMESSUNGEN

STÄRKE	BREITE	LÄNGE
15 - 75 mm	96 - 198 cm in 2-cm-Schritten	125 cm




Alles in einem

- ✓ tiergerechte Weichheit
- ✓ trockene Klauen
- ✓ optimierter Grip
- ✓ weniger Emissionen



profiDRAIN

für trockenere Laufgänge

 Als emissionsmindernde Gummimatte in verschiedenen Ländern förderungsberechtigt!







profiDRAIN NEU



optiGrip-Oberfläche, gewölbt mit Gefälle



Noppenprofil

- | **STÄRKE**
30 mm
- | **OBERSEITE**
optiGrip, gewölbt
- | **SPEZIALITÄT**
 
- | **KOMFORT**
    

| Gewölbte (bombierte) Oberfläche mit ca. 6 % Gefälle zur Rinne

- › leitet Flüssigkeiten schnell und zuverlässig ab
- › sorgt für trockene Klauen und unterstützt damit die Klauengesundheit
- › reduziert die Ammoniak-Freisetzung durch rasche Ableitung von Urin (schnelle Kot-Harn-Trennung)
(KTBL, 2022: Förderfähige Techniken zur Emissionsminderung in Stallbauten)

| optiGrip-Oberfläche mit Schleifmittel Korund

- › sorgt für hohe Rutsicherheit
- › unterstützt die korrekte Klauenform durch optimierten Klauenabrieb

| Klauenfreundlich weiche Auftrittsfläche sorgt für angenehmen Laufkomfort

| Längsrinnen sammeln ablaufende Flüssigkeiten bis zur nächsten Reinigung

| Einfache Montage: handliche Einzelmatten mit bewährtem Befestigungssystem

| Im Neubau und zur Sanierung geeignet

Schieberentmistung:

Die Räumlippe muss auf die Rinnen im Gummibelag abgestimmt sein.

Wir kooperieren mit namhaften Schieberherstellern, die bereits Lösungen anbieten. Zur Abstimmung der exakten Kontur unterstützen wir Sie gerne mit unserer langjährigen Erfahrung. Darüber hinaus gelten die KRAIBURG Schiebervorgaben.

Empfohlene Schieberfrequenz für optimale Emissionsreduktion: mind. alle 2 Stunden

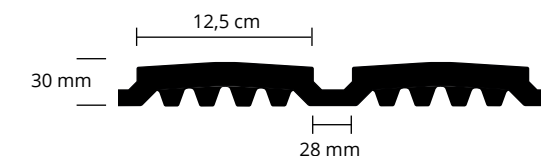
Wichtig:

Schieber mindestens jährlich kontrollieren und scharfe Kanten rund schleifen!

Bitte beachten Sie die entsprechenden KRAIBURG Vorgaben und Montageanleitungen mit wertvollen Hinweisen und Tipps. Sie erhalten sie bei Ihrem KRAIBURG Fachhändler oder auf kraiburg-elastik.de.

ABMESSUNGEN

STÄRKE	BREITE	LÄNGE
30 mm	96 - 196 cm in 2-cm-Schritten (> 196 cm auf Anfrage)	125 cm

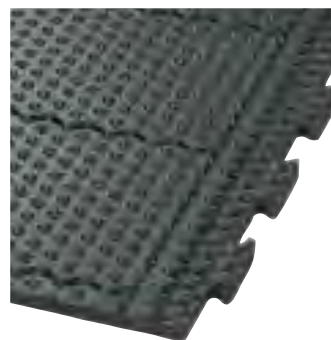




LAUFGANG MIT ENTMISTUNGSSYSTEM

profiKURA P und KURA P

- ✓ für jede Laufgangbreite passgenau in 2-cm-Schritten erhältlich
- ✓ prinzipiell für alle Schiebermodelle und Sammelroboter geeignet



- | **Schmutzsperrern**
 - › verringern den Eintritt von Verunreinigungen unter die Matte
- | **Verstärkter Puzzlebereich**
 - › der Puzzlebereich parallel zu den Räumklappen ist extra verstärkt, sodass der Schieber sicher darüber gleitet

Schieberentmistung:
 Grundsätzlich empfehlen wir den Einsatz von **Schieberanlagen**, die **speziell auf Gummiböden abgestimmt** sind. **Bei Umbauten** ist es erforderlich, die Schieberanlage **in Abstimmung mit dem Schieberhersteller** gemäß den **KRAIBURG Schiebervorgaben** anzupassen. **Sammelroboter** müssen für den **Einsatz auf Gummiböden geeignet sein**.

Wichtig:
 Schieber mindestens jährlich kontrollieren und scharfe Kanten rund schleifen!

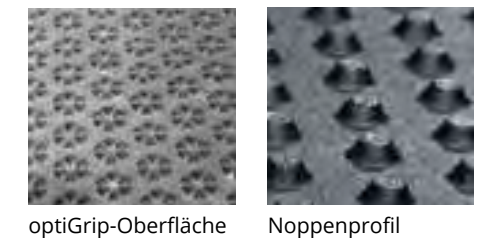
Bitte beachten Sie die entsprechenden KRAIBURG Vorgaben und Montageanleitungen mit wertvollen Hinweisen und Tipps. Sie erhalten sie bei Ihrem KRAIBURG Fachhändler oder auf kraiburg-elastik.de.

ABMESSUNGEN

STÄRKE	BREITE	LÄNGE
24 mm	96 - 500 cm in 2-cm-Schritten (ggf. mehrere Matten)	125 cm



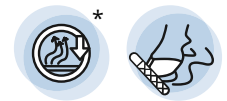
profiKURA P



| **STÄRKE**
24 mm

| **OBERSEITE**
optiGrip

| **SPEZIALITÄT**



*Auf Quergefälle mit Harnsammelrinne

| **KOMFORT**



| **optiGrip-Oberfläche mit Schleifmittel Korund**

- › sorgt für hohe Rutschsicherheit
- › unterstützt die korrekte Klauenform durch optimierten Klauenabrieb

EINSATZBEREICH

Planbefestigte Laufgänge mit Entmistungssystem

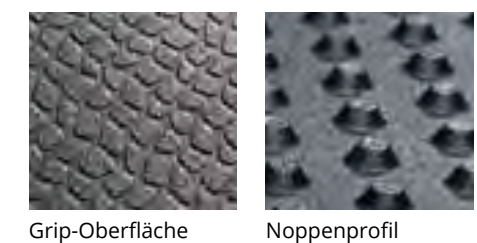
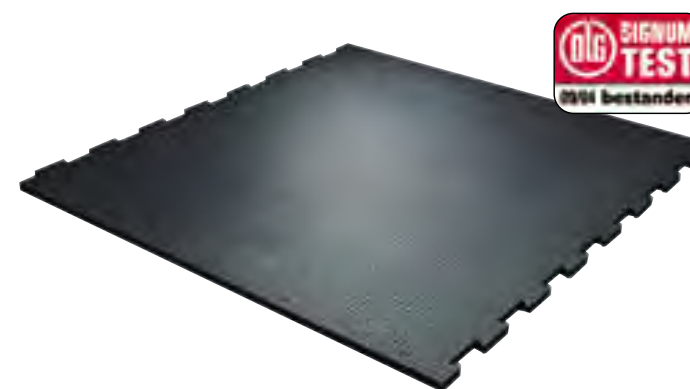
Besonders empfehlenswert, wenn z.B. durch antrocknenden Kot leicht eine Schmierschicht entstehen kann

AUSLEGUNG

Gefälle
bis max. 6 %

Für den vollen Nutzen am Produkt empfehlen wir die komplette Belegung aller Laufflächen im Stall (**ausbalancierter Anteil Schleifmittel** in der Oberfläche)

KURA P



| **STÄRKE**
24 mm

| **OBERSEITE**
Grip

| **KOMFORT**



| **Bewährtes „Allround-Talent“**

- › tiergerechte Weichheit und geprüfter Grip

EINSATZBEREICH

Planbefestigte Laufgänge mit Entmistungssystem

Gefälle
bis max. 3 %

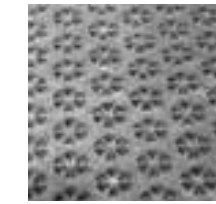
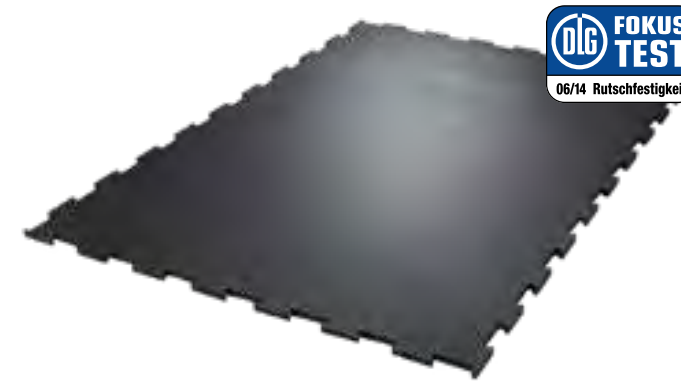


Vorteile im Melkbereich

- ✓ geräusch- und stressmindernd
- ✓ bessere Trittsicherheit
- ✓ schnelleres Melken durch verbesserten Durchtrieb und entspannte Kühe
- ✓ Montage zwischen den Melkzeiten möglich

LAUFFLÄCHEN OHNE ENTMISTUNGSSYSTEM

profiKURA Flex / Form



optiGrip-Oberfläche



Noppenprofil

| STÄRKE
24 mm

| OBERSEITE
optiGrip

| SPEZIALITÄT



| KOMFORT



| optiGrip-Oberfläche mit Schleifmittel Korund

- › sorgt für hohe Rutschsicherheit
- › unterstützt die korrekte Klauenform durch optimierten Klauenabrieb

EINSATZBEREICH

Alle planbefestigten Laufflächen ohne Entmistungssystem
 › Melkstand, Vorwarte Hof, Treibgang, Übergänge, ...

Besonders empfehlenswert, wenn z.B. durch antrocknenden Kot leicht eine Schmierschicht entstehen kann

AUSLEGUNG

Gefälle
bis max. 6 %

Für den vollen Nutzen am Produkt empfehlen wir die komplette Belegung aller Laufflächen im Stall (ausbalancierter Anteil Schleifmittel in der Oberfläche)

profiKURA Flex/Form und KURA Flex/Form

STÄRKE: 24 mm 19 mm 24 mm

profiKURA / KURA Flex

| Die Flexible

Durch die vielfältigen Abmessungen und Kombinationsmöglichkeiten lassen sich verschiedenste Flächen gut auslegen, lediglich an den Flächenbegrenzungen müssen die Matten evtl. zugeschnitten werden.

ABMESSUNGEN

	BREITE	LÄNGE
2-seitig gepuzzelt:	87,5/92/96/100/104,5/109/113/117/121,5/126/130/134/138,5/143/147/151/155,5/160/164 cm (Puzzerverbindung an der Breite)	125 cm
3-seitig gepuzzelt:	82/99/116/133/150/167 cm (Puzzerverbindung an der Breite und an einer Längsseite)	125 cm
4-seitig gepuzzelt:	125 cm	170 cm

profiKURA / KURA Form

| Die Maßgefertigte

- › maßgenau projektierte Lösungen für Flächen, die aus einer oder mehreren zusammenhängenden rechteckigen Flächen bestehen
- › wir fertigen für Sie exakt passende Matten mit übersichtlichem Verlegeplan
- › einfache Montage – praktisch keine Schneidarbeit – kein Verschnitt
- › aus technischen Gründen sind benachbarte Flächen nicht miteinander verpuzzelt

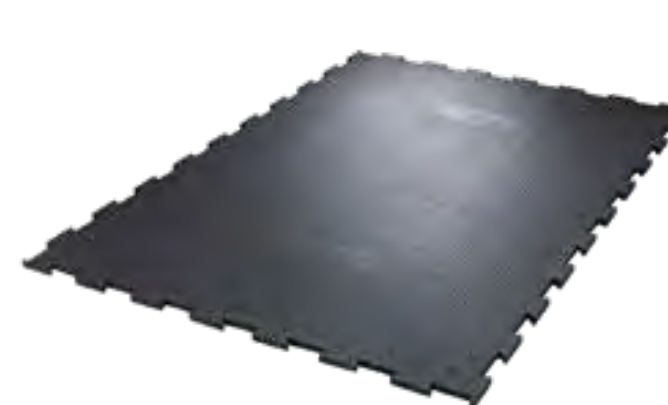


Weitere profiKURA / KURA Varianten



Für Melkkarussell / lange Treibwege / Flushing-Entmistung / direkte Sonneneinstrahlung
 › kraiburg-elastik.de

KURA Flex / Form



Grip-Oberfläche



Noppenprofil

| STÄRKE
24 mm

| OBERSEITE
Grip

| KOMFORT



| Bewährtes „Allround-Talent“

- › tiergerechte Weichheit und geprüfter Grip

EINSATZBEREICH

Alle planbefestigten Laufflächen ohne Entmistungssystem
 › Melkstand, Vorwarte Hof, Treibgang, Übergänge, ...

Gefälle
bis max. 3 %

AUSLEGUNG

Optional mit pediKURA-Abriebzonen (20 %) für **gezielten Klauenabrieb** (durch **konzentrierten Anteil Schleifmittel** in der Oberfläche)

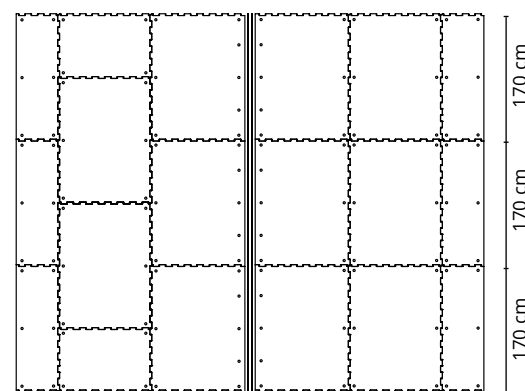


Universeller Basis-Komfort FÜR ALLE PLANBEFESTIGTEN FLÄCHEN



Durch die vielfältigen Abmessungen und Kombinationsmöglichkeiten lassen sich verschiedenste Flächen gut auslegen.

Verlegebeispiele:



Mittelführung

KARERA P



Quad-Oberfläche



Multisquare-Profil

| **STÄRKE**
21 mm

| **OBERSEITE**
Quad

| **KOMFORT**



| **Basis-Produkt: einfache und solide Matte**

- › erfüllt die Grundanforderungen an eine tiergerechte Laufflächenmatte

| **Quad-Oberfläche**

- › verbesserte Trittsicherheit und einfache Reinigung

| **Unterseite mit Multisquare-Profil**

- › stabil und angenehm weich

Schieberentmistung:

Grundsätzlich empfehlen wir den Einsatz von **Schieberanlagen**, die **speziell auf Gummiböden abgestimmt** sind. **Bei Umbauten** ist es erforderlich, die Schieberanlage **in Abstimmung mit dem Schieberhersteller** gemäß den **KRAIBURG Schiebervorgaben** anzupassen. **Sammelroboter** müssen für den **Einsatz auf Gummiböden geeignet sein**.

Wichtig:

Schieber mindestens jährlich kontrollieren und scharfe Kanten rund schleifen!

Bitte beachten Sie die entsprechenden KRAIBURG Vorgaben und Montageanleitungen mit wertvollen Hinweisen und Tipps. Sie erhalten sie bei Ihrem KRAIBURG Fachhändler oder auf kraiburg-elastik.de.

EINSATZBEREICH

Alle planbefestigten Laufflächen mit und ohne Entmistungssystem

Gefälle
bis max. 3 %

ABMESSUNGEN

STÄRKE

21 mm

2-seitig gepuzzelt:

BREITE

95/100/105/110/115/120/125/130 cm
(Puzzleverbindung an der Breite)

3-seitig gepuzzelt:

37,5/47,5/52,5/57,5/62,5/92,5/97,5/
102,5/107,5/117,5/122,5/127,5 cm
(Puzzleverbindung an der Breite und an einer Längsseite)

4-seitig gepuzzelt:

125 cm

LÄNGE

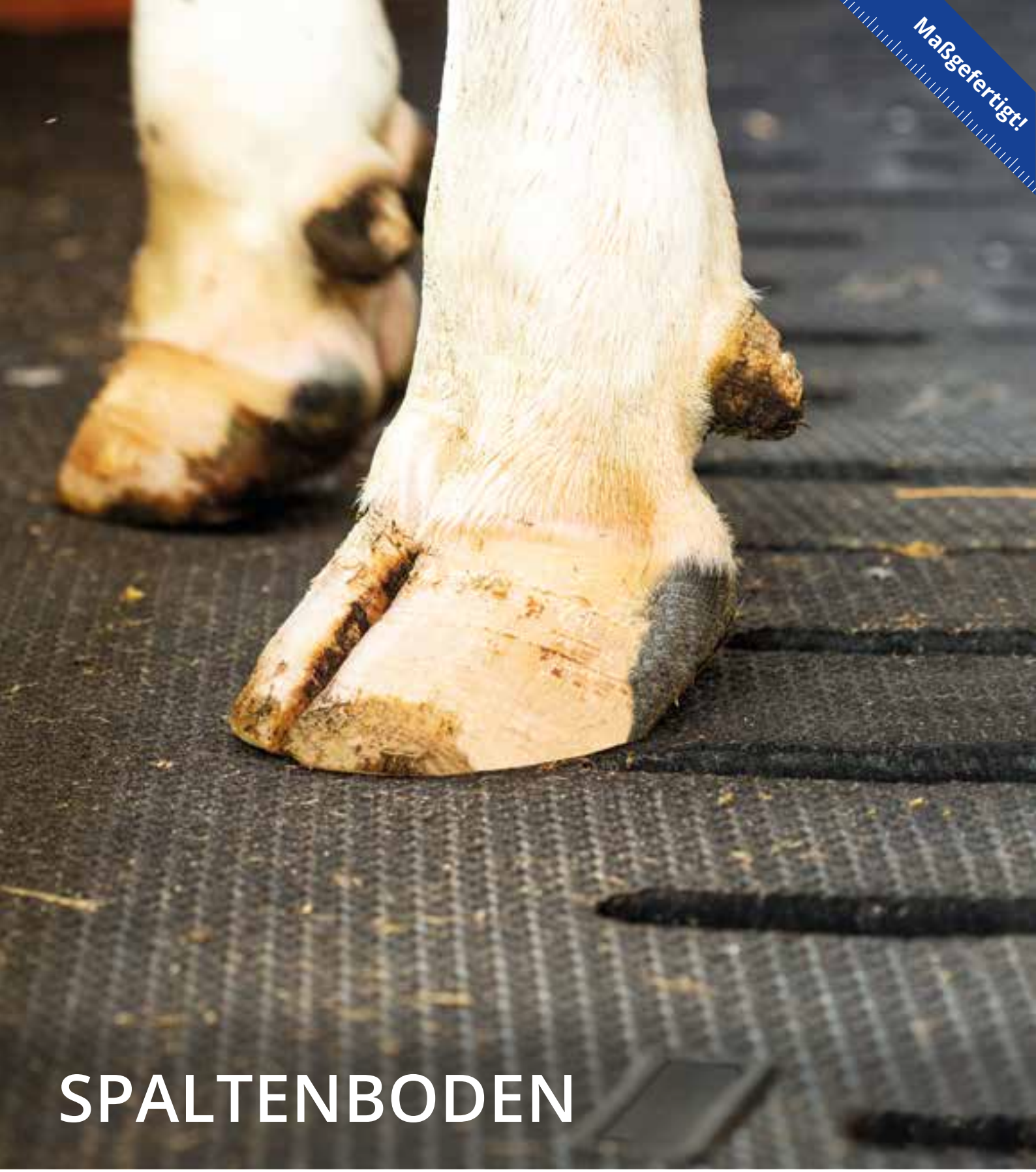
170 cm

170 cm

170 cm



Maßgefertigt!



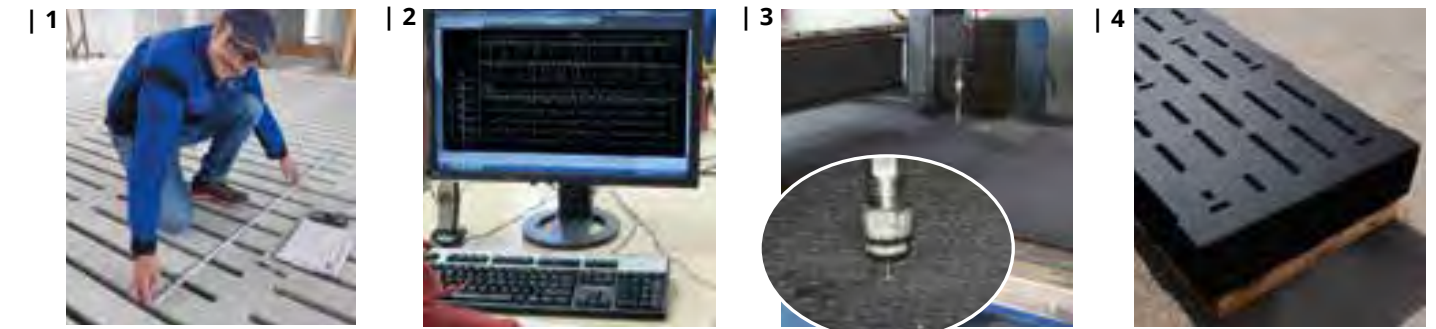
SPALTENBODEN

KRAIBURG Spaltenbodenbeläge sind:

- ✓ besonders lagestabil & haltbar
 - › großflächige Matten über mehrere Spaltenelemente
- ✓ rutschhemmend
- ✓ geräusch- und stressmindernd
- ✓ einfach zu montieren

Spaltenbodenbeläge Sicherheit & gesunde Klauen

KRAIBURG Spaltenmatten werden für jede Spaltenboden-Geometrie individuell maßgefertigt



1 Spaltenboden wird vermessen

2 Mit moderner CAD-Software werden die Matten individuell dimensioniert

3 Entsprechend der erstellten CAD-Zeichnung werden die Schlitze mit innovativer Wasserstrahl-Schneidetechnologie passgenau in die Matten geschnitten

Die Matten werden von unseren Spezialisten auf Basis langjähriger Erfahrungen dimensioniert. Dabei spielt auch die Stabilität eine wichtige Rolle. Neben der Schlitz- und Auftrittsbreite im Spaltenboden sind Fütterung, Lüftung, Besatzdichte etc. wichtig für saubere Böden.

| Befahren, Schieberentmischung und Einsatz von Spaltenroboter möglich

MONTAGE - EINFACH UND SICHER



- › Einzelmatten sind sehr einfach zu handhaben
- › die Matten werden mit speziellen Befestigungssystemen in den Spalten fixiert
- › **KRAIBURG Befestigungssystem:** Patentierter Gummidübel gegen seitliches Verrutschen - bündig mit der Matte



Speziell für Mattentypen für **höhere Belastungen:** optimierter Gummidübel mit umlaufendem Rand



Alle Vorteile von KRAIBURG Laufflächenbelägen im Überblick > S. 30

Bitte beachten Sie die entsprechenden KRAIBURG Vorgaben und Montageanleitungen mit wertvollen Hinweisen und Tipps. Sie erhalten sie bei Ihrem KRAIBURG Fachhändler oder auf kraiburg-elastik.de.



SPALTENMATTEN für trockenere Laufflächen

KURA SB



| **STÄRKE**
28 mm

| **OBERSEITE**
gewölbt

| **SPEZIALITÄT**



| **KOMFORT**



i Als emissionsmindernde Gummimatte in verschiedenen Ländern förderungsberechtigt!



gewölbte Oberfläche mit Quadratprägung



Noppenprofil

| **Gewölbte (bombierte) Oberfläche mit ca. 5 % Gefälle zum Schlitz**

- › begünstigt das Abfließen von Flüssigkeiten und trocknet schneller ab
- › reduziert die Ammoniak-Freisetzung
- › bis zu 38 % weniger Ammoniak (KTBL, 2022: Förderfähige Techniken zur Emissionsminderung in Stallbauten)

EINSATZBEREICH

Für gängige Längs- und Querspalten

- › Spaltenboden im Laufgang
- › Jungvieh in Buchtenhaltung › S. 52

ABMESSUNGEN

STÄRKE | **BREITE | LÄNGE**
28 mm | maßgeschneidert



BODENVORAUSSETZUNGEN

- › **Schlitzbreite:** ab 30 mm
(auf Sonderwunsch ab 24 mm technisch möglich)
- › **Auftritte:** gleich breit

profiKURA S und KURA S

ABMESSUNGEN

STÄRKE
24 mm

BREITE | LÄNGE
maßgeschneidert

19 mm  24 mm

BODENVORAUSSETZUNGEN

- › **Schlitzbreite:** ab 30 mm (auf Sonderwunsch ab 24 mm technisch möglich)
- › **Auftrittsbreite:** ab 80 mm



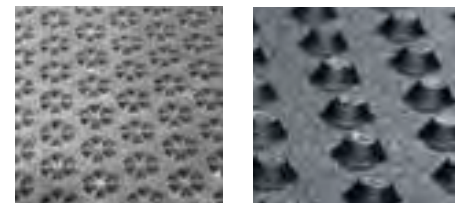
SPALTENBODEN IM LAUFGANG

Maßgefertigt!

profiKURA S

- | **STÄRKE**
24 mm
- | **OBERSEITE**
optiGrip
- | **SPEZIALITÄT**

- | **KOMFORT**

optiGrip-Oberfläche Noppenprofil

- | **optiGrip-Oberfläche mit Schleifmittel Korund**
 - › sorgt für hohe Rutschsicherheit
 - › unterstützt die korrekte Klauenform durch optimierten Klauenabrieb

EINSATZBEREICH

Für jede Spaltenboden-Geometrie

- › **Spaltenboden im Laufgang**

Besonders empfehlenswert, wenn z.B. durch antrocknenden Kot leicht eine Schmierschicht entstehen kann

AUSLEGUNG

Für den vollen Nutzen am Produkt empfehlen wir die komplette Belegung aller Laufflächen im Stall (**ausbalancierter Anteil Schleifmittel** in der Oberfläche)

KURA S

- | **STÄRKE**
24 mm
- | **OBERSEITE**
Grip
- | **KOMFORT**




Grip-Oberfläche Noppenprofil

- | **Bewährtes "Allround-Talent"**
 - › tiergerechte Weichheit und geprüfter Grip

EINSATZBEREICH

Für jede Spaltenboden-Geometrie

- › **Spaltenboden im Laufgang**
- › **Jungvieh in Buchtenhaltung** › S. 52

AUSLEGUNG

Optional mit pediKURA-Abriebzonen (20 %) für **gezielten Klauenabrieb** (durch **konzentrierten Anteil Schleifmittel** in der Oberfläche)

Mehr Komfort & weniger Verletzungen

- ✓ erhöhter **Liegekomfort** und bessere **Wärmedämmung**
- ✓ **weniger Verletzungen** und **Tierverluste**
- ✓ leicht zu **reinigen** und **desinfizieren**

einfache Sanierungs-Lösung

- › erfüllt schnell und unkompliziert gesetzliche Vorgaben

verbesserte Sauberkeit

- › nur mit Gummiauflage sind 30 mm Schlitzbreite lt. TierSchNutzTV (DE) und FtTT (AT) erlaubt

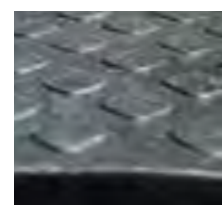
konform zu DIN 3763:2022

- › ausreichend weich oder elastisch verformbar im Sinne der neuen TierSchNutzTV (wird in verschiedenen Bundesländern gefordert)

BUCHTENHALTUNG JUNGVEIH

Für Jungvieh bis 250 kg

(bzw. 350 kg, wenn die Tiere die gesamte Aufzuchtperiode in derselben Bucht gehalten werden)



gewölbte Oberfläche mit Quadratprägung

KURA SB

ABMESSUNGEN

STÄRKE	BREITE LÄNGE
28 mm	maßgeschneidert
23 mm	28 mm

BODENVORAUSSETZUNGEN

Für gängige Längs- und Querspalten (Beton oder Holzroste)

- › **Schlitzbreite:** ab 30 mm (auf Sonderwunsch ab 24 mm technisch möglich)
- › **Auftritte:** gleich breit

DIN Klasse 2
-3763

› S. 48



Grip-Oberfläche

KURA S

ABMESSUNGEN

STÄRKE	BREITE LÄNGE
24 mm	maßgeschneidert
19 mm	24 mm

BODENVORAUSSETZUNGEN

Für jede Spaltenboden-Geometrie

- › **Schlitzbreite:** ab 30 mm (auf Sonderwunsch ab 24 mm technisch möglich)
- › **Auftrittsbreite:** ab 80 mm

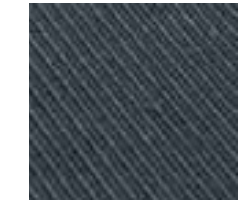
DIN Klasse 2
-3763

› S. 51

Für höhere Belastungen LOSPA SB



verstärkte, gewölbte Oberfläche mit Quadratprägung



stabiles Riefenprofil

DIN Klasse 1
-3763

STÄRKE
23 mm

OBERSEITE
gewölbt, verstärkt

SPEZIALITÄT



KOMFORT



Verstärkte, gewölbte (bombierte) Oberfläche mit ca. 5 % Gefälle zum Schlitz

- › begünstigt das Abfließen von Flüssigkeiten und trocknet schneller ab
- › reduziert die Ammoniak-Freisetzung
- › bis zu 38 % weniger Ammoniak (KTBL, 2022: Förderfähige Techniken zur Emissionsminderung in Stallbauten)

Befestigung:
verstärkter Gummidübel



ABMESSUNGEN

STÄRKE	BREITE LÄNGE
23 mm	maßgeschneidert
23 mm	

BODENVORAUSSETZUNGEN

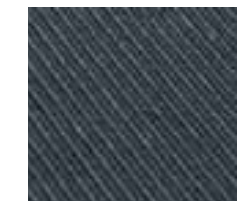
Für gängige Längs- und Querspalten

- › **Schlitzbreite:** ab 30 mm
- › **Auftritte:** gleich breit

LOSPA swiss



verstärkte Grip-Oberfläche



stabiles Riefenprofil

DIN Klasse 1
-3763

STÄRKE
20 mm

OBERSEITE
Grip, verstärkt

SPEZIALITÄT



KOMFORT



Befestigung:
verstärkter Gummidübel



ABMESSUNGEN

STÄRKE	BREITE LÄNGE
20 mm	maßgeschneidert
20 mm	

BODENVORAUSSETZUNGEN

Für jede Spaltenboden-Geometrie

- › **Schlitzbreite:** ab 30 mm
- › **Auftrittsbreite:** bis 140 mm
Bei breiteren Auftritten empfehlen wir **LOSPA SB**

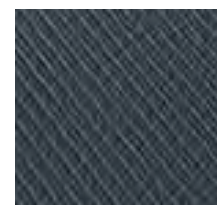


STEILE WEGSTRECKEN

MONTA

- | **STÄRKE**
24 mm
- | **OBERSEITE**
Rippenprofil
- | **SPEZIALITÄT**

- | **KOMFORT**

stabiles Riefenprofil

- | **V-förmiges, erhabenes Rippenprofil**
- › bietet der Klaue Halt
- › begünstigt das Abfließen von Flüssigkeiten


ABMESSUNGEN

STÄRKE 24 mm	BREITE 65/130 cm	LÄNGE 200 cm
------------------------	----------------------------	------------------------

16 mm  24 mm

EINSATZBEREICH

steile Wegstrecken	Gefälle über 6 %
--------------------	----------------------------

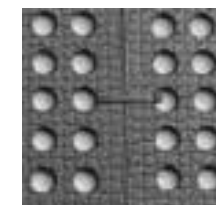
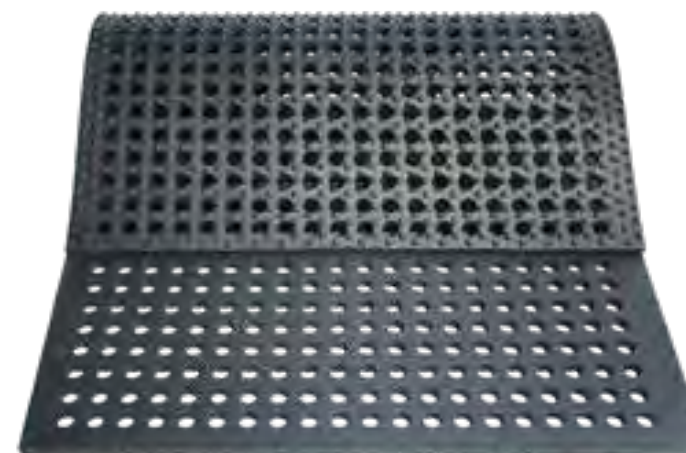
 In der Praxis bisher getestet auf Gefälle bis 15 %



NATURBODEN

LOMAX

- | **STÄRKE**
24 mm
- | **OBERSEITE**
Grip
- | **KOMFORT**

mit Kabelbindern fixiert



Noppenprofil

- | **Die einfache Stabilisierung von Naturboden**
- › speziell für matschige Böden entwickelt
- › passt sich dem Untergrund an
- › einfache Verlegung ohne Unterbau
- › auch als temporäre Lösung geeignet (Matten können leicht ausgebaut und neu verlegt werden)

ABMESSUNGEN

STÄRKE 24 mm	BREITE 110 cm	LÄNGE 175 cm	LOCHGRÖSSE Ø ca. 30 mm
------------------------	-------------------------	------------------------	----------------------------------

Sonderabmessungen auf Anfrage.

19 mm  24 mm

MONTAGE

Matten auslegen und mit stabilen Kabelbindern aneinander fixieren

Eine Herausforderung an Robustheit und Komfort

Unsere Matten für den Anbindestall sind

- ✓ robust und komfortabel
- ✓ rutschhemmend
- ✓ leicht zu reinigen und desinfizieren
- ✓ einfach zu montieren

Auf erhöhten Fressständen stehen die Kühe

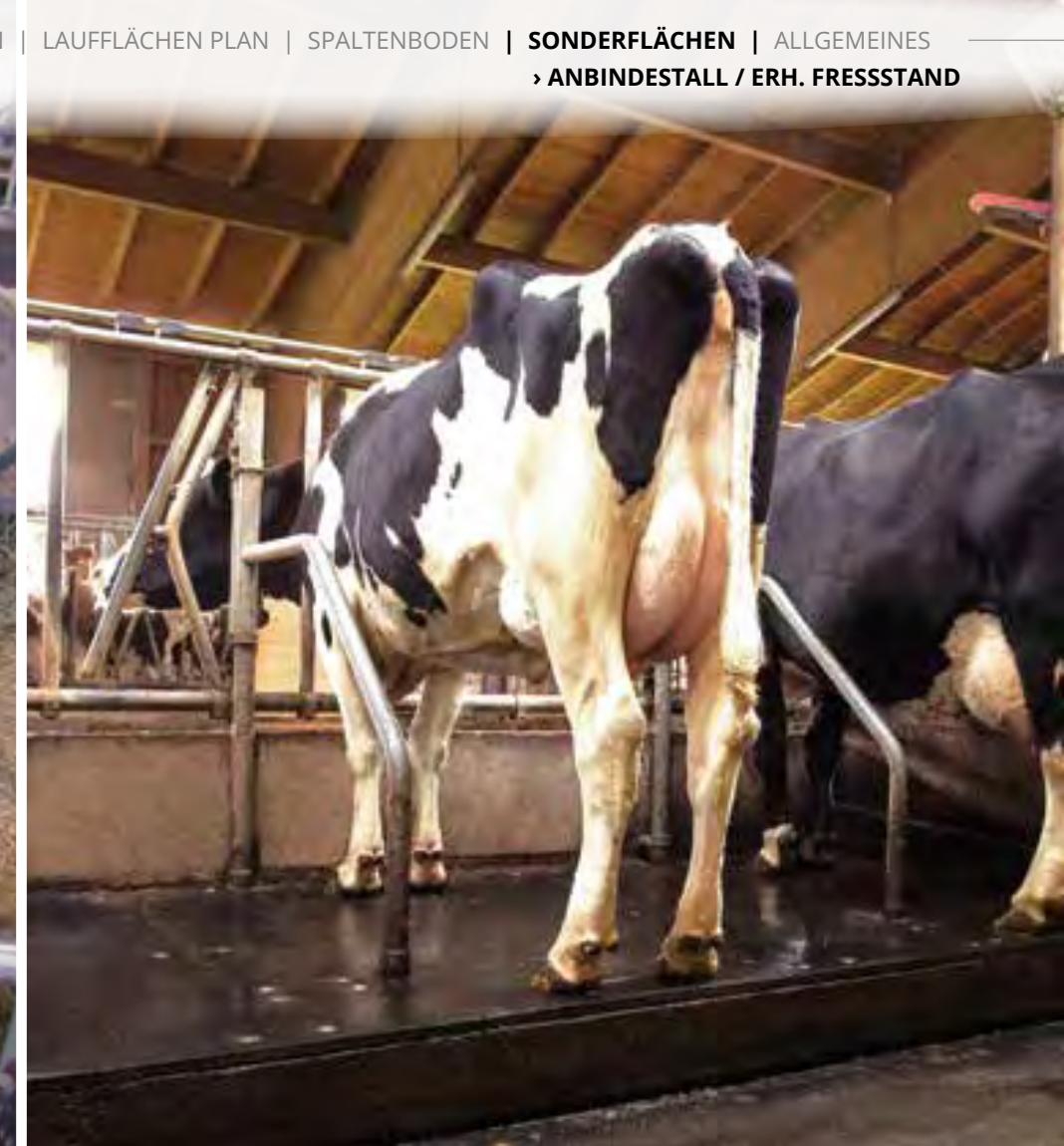
- ✓ trocken und sauber
- ✓ klauenfreundlich weich

Übrigens:

Erhöhte Fressstände tragen auch zur Minderung von Ammoniak-Emissionen bei!



ANBINDESTALL / ERHÖHTER FRESSSTAND



LENTA



| **STÄRKE**
ca. 3 cm

| **UNTERSEITE**
doppelt aufgebautes Noppenprofil

| **KOMFORT**



doppelt aufgebautes Noppenprofil

- › Weichheit durch doppelt aufgebautes Noppenprofil
- › hohe Lagestabilität
- › Gefälle im hinteren Bereich fördert das Abtrocknen der Oberfläche
- › Schmutzsperrern verringern den Eintritt von Verunreinigungen unter die Matte

ABMESSUNGEN

STÄRKE	BREITE	LÄNGE
ca. 3 cm	110 cm	165/175/185 cm
	120 cm	150/157/165/175/185/200 cm
	130 cm	185 cm

Sonderabmessungen auf Anfrage.

ZUBEHÖR

KK-Profil zur Überbrückung von Fugenbreiten 4 - 8 cm bzw. als Seitenabschluss
BREITE: 13 cm, **LÄNGE:** 165/180 cm

KEN



Noppenprofil

| **STÄRKE**
2 cm

| **UNTERSEITE**
Noppenprofil

| **KOMFORT**



- › Weichheit durch Unterseite mit einfachen Noppen
- › formstabil und langlebig

ABMESSUNGEN

	STÄRKE	BREITE	LÄNGE
KEN	2 cm	90 cm 100 cm 110 cm 120 cm 130 cm	130/140/150/165 cm 130/140/150/165/175/185/200/220/350 cm 140/150/165/175/185/200/220/350 cm 150/165/170/175/180/185/200/220/350 cm 150/165/175/185/200/220/350 cm
KEN Puzzle	2 cm	105 cm 115 cm 125 cm	140/150/165/175/185 cm 140/150/165/175/185/200 cm 150/165/175/185/200 cm

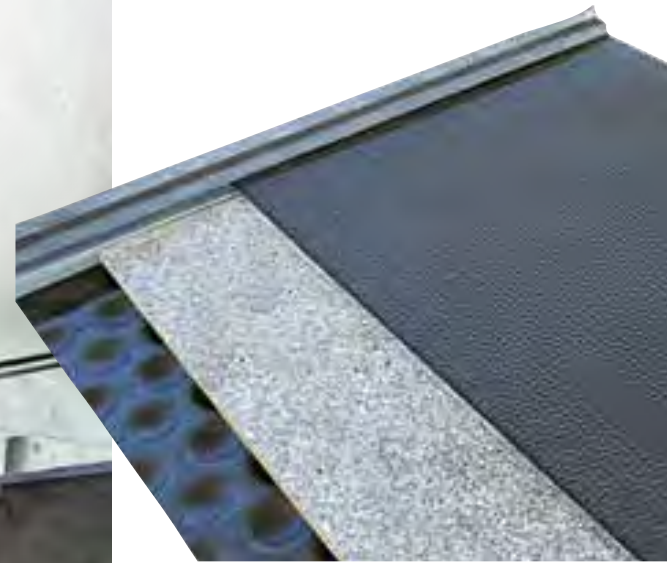
Komfort und Hygiene

- ✓ erhöhter Liegekomfort und bessere Wärmedämmung
- ✓ verbesserte Trittsicherheit – auch für das Kalb
- ✓ leicht zu reinigen und desinfizieren
- ✓ die Einstreu dient nur noch der Bindung anfallender Flüssigkeiten und kann nach jeder Abkalbung ausgetauscht werden



ABKALBEBOX / SELEKTIONSBEREICH

VITA Großflächenbelag



| **STÄRKE**
ca. 6,5 cm

| **3-SCHICHTIGER AUFBAU**

| **KOMFORT**



| 3-schichtiger Aufbau (Gummi-Schaumstoff-Gummi)

- > ideale und dauerhafte Weichheit für jeden Belastungszustand
- > erheblich verminderter Einstreubedarf

| Optimale Hygiene

- > fugenloser Deckbelag
- > Rahmenprofil umschließt das System
- > Abdeckleiste für „saubereren“ Abschluss zur Wand verringert Schmutzeintritt

ABMESSUNGEN

STÄRKE	BREITE	LÄNGE
ca. 6,5 cm	max. 525 cm	max. 600 cm



SIESTA



| **STÄRKE**
3 cm

| **UNTERSEITE**
luftpolsterartiges Profil

| **KOMFORT**



- > einfache und flexible Montage durch 4-seitiges Puzzle
- > Befahren möglich

ABMESSUNGEN

STÄRKE	BREITE	LÄNGE	
3 cm	115 cm	170 cm	4-seitig gepuzzelt

MONTAGE

In kleinen Boxen bis ca. 15 m² kann SIESTA schwimmend (ohne Befestigung) verlegt werden.

Bitte beachten Sie die entsprechenden KRAIBURG Vorgaben und Montageanleitungen mit wertvollen Hinweisen und Tipps. Sie erhalten sie bei Ihrem KRAIBURG Fachhändler oder auf kraiburg-elastik.de.



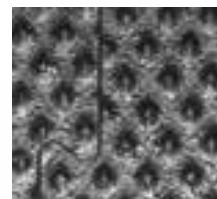
**Kuhkomfort -
na klar!**
Und der Mensch?

ARBEITSPLATZ MELKGRUBE

ergoMILK

STÄRKE
17 mm

SPEZIALITÄT



Diamant-Oberfläche



Noppenprofil

- › angenehmer Stand
- › wärmedämmend
- › leicht zu reinigen und desinfizieren

ABMESSUNGEN

STÄRKE
17 mm

	BREITE	LÄNGE
2-seitig gepuzzelt:	95 cm	173/350 cm (Puzzerverbindung an den Längsseiten)
4-seitig gepuzzelt:	95 cm	170 cm

VORAUSSETZUNGEN

- › Untergrund: keine Löcher, keine Erhebungen
- › Oberfläche regelmäßig von Schmierfilmen (z. B. Milchfett) reinigen/trocknen, um Rutschgefahr zu verringern

MONTAGE

- › schwimmend verlegen und Puzzle locker zusammenstecken
- › Melkgrube vollflächig auslegen, um Stolperkanten zu vermeiden
- › zu den Begrenzungswänden 2 - 15 cm Abstand halten (als Reinigungsrinne)
- › für Anpassungen vor Ort können die Matten einfach zugeschnitten werden

Allgemeines

KRAIBURG Gewährleistung

Unser Name steht für Qualität. Auch nach langjährigem Einsatz bleiben unsere Produkte formstabil und tiergerecht weich.

PRODUKT	GEWÄHRLEISTUNG
KEW Plus, Softbed LongLine	Gummi: 10 Jahre*, Schaumstoff: 5 Jahre*
WINGFLEX / WELA / KKM / KIM / CALMA / maxiBOX / POLSTA	10 Jahre*
profikURA / profiDRAIN / KURA / KARERA / LOSPA	5 Jahre
LENTA / KEN	10 Jahre
VITA / SIESTA	5 Jahre

* Nur für ausschließliche Nutzung als Liegefläche, keine Kombination, z. B. Fressen + Liegen.

Detaillierte Informationen zu unserer Gewährleistung (mit Berücksichtigung der Nutzungsdauer) erhalten Sie auf Anfrage bei Ihrem Vertragspartner / Händler.

Montage

! Wichtig: Beachten Sie unsere Montageanleitungen und Vorgaben!

- › sie stehen in vielen Sprachen zur Verfügung
- › Sie erhalten diese mit Ihrer Lieferung, vom KRAIBURG Fachhändler oder auf kraiburg-elastik.de
- › zu vielen Produkten sind Montagevideos verfügbar (siehe Webseite)

Einfach Code scannen und **Montageanleitungen** downloaden oder **Montagevideos** ansehen



Montageanleitungen



Montagevideos

Pflegetipps

- › **Liegematten leicht einstreuen**
 - › z. B. mit weichem Strohmehl oder mineralischen Materialien (Feuchtigkeit im Liegebereich ist u. a. verantwortlich für Hautschäden und Infektionen)
- › **Laufflächen mit Entmistungssystemen:**
 - › Schieber gemäß Vorgaben anpassen
 - › Schieber mindestens jährlich kontrollieren und scharfe Kanten rund schleifen
 - › Sammelroboter gemäß Vorgaben verwenden und regelmäßig kontrollieren
- › **Beläge auf Laufflächen und im Melkbereich möglichst sauber halten**
 - › Wichtig für Klauengesundheit und Rutsicherheit!
- › **Behandlung mit Hochdruckreiniger sowie handelsüblichen Reinigungsmitteln möglich**

Toleranzen für KRAIBURG Matten

Stärke: +3/-2 mm (außer bei ca.-Angaben)

Breite + Länge: +/- 1,5 % (DIN ISO 3302-1 Toleranzklasse M4)

Weitere technische Details auf Anfrage. Die hier aufgeführten Produkte sind nur für die dargestellten Anwendungsgebiete einsetzbar. Technische Änderungen vorbehalten. Es gelten unsere Allgemeinen Geschäftsbedingungen. Rechtsgrundlage ist die deutsche Version des Dokuments.



Vom Fachhändler bis zum Produkt im Stall

Sie haben sich für einen passenden Stallbodenbelag entschieden? Großartig!

Jetzt kümmert sich einer unserer Fachhändler darum, dass unsere Gummimatten so schnell wie möglich in Ihrem Betrieb zum Einsatz kommen:



1.

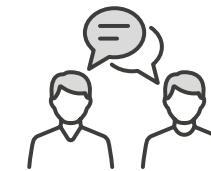
Händler finden:

- ✓ Über unsere komfortable Händlersuche finden Sie Experten unmittelbar in Ihrer Nähe

Los geht's



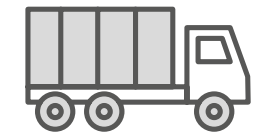
» kraiburg-elastik.de/haendlersuche



2.

Persönliche Beratung vor Ort:

- ✓ Bei maßgefertigten Belägen wird der Boden direkt bei Ihnen im Stall vermessen



3.

Bestellung & Lieferung:

- ✓ Ihre Wunschmatten werden angeliefert und können im Stall verlegt werden

Viel Erfolg mit unseren Produkten!

Bei weiteren Fragen sind wir gerne für Sie erreichbar:
Tel.: +49 8683 701-303
E-Mail: info@kraiburg-elastik.de



KRAIBURG Ratgeber

In unserer täglichen Arbeit und im Austausch mit Landwirten, Partnern und Instituten begegnen wir den verschiedensten Themen und sammeln interessante Erfahrungen aus Wissenschaft und Praxis. So entstehen unsere regelmäßigen Beiträge rund um Tierwohl, Wirtschaftlichkeit, Fachwissen und Praxis-Tipps.

Überzeugen Sie sich selbst: » kraiburg-elastik.de/ratgeber
Oder melden Sie sich direkt an und sichern sich regelmäßige praktische Ratgeber-Tipps und aktuelle Neuigkeiten.



Hier anmelden:



Ihr KRAIBURG Fachhändler:



Dirim AG · Oberdorf 9a · CH-9213 Hauptwil
T +41 (0)71 424 24 84 · F +41 (0)71 424 24 80
www.dirim.ch · info@dirim.ch



legt die Weide in den Stall



Gummiwerk KRAIBURG
Elastik GmbH & Co. KG

Göllstraße 8
84529 Tittmoning
Deutschland

Tel.: +49 8683 701-303
E-Mail: info@kraiburg-elastik.de

kraiburg-elastik.de

09/2023