



Dirim AG · Oberdorf 9a · CH-9213 Hauptwil
T +41 (0)71 424 24 84 · F +41 (0)71 424 24 80
www.dirim.ch · info@dirim.ch



GUMMIBELÄGE FÜR DIE RINDERMAST





NUR GESUNDE TIERE BRINGEN HÖCHSTLEISTUNGEN!

Wir nehmen uns bei jeder Entwicklung die Natur zum Vorbild. Unsere robusten Bodenbeläge haben eine hohe Lagestabilität und bieten den notwendigen Komfort, der über viele Jahre hinweg bestehen bleibt. Es ist unsere Liebe zum Detail, welche die Produkte so besonders anwenderfreundlich macht. Sie sind einfach zu montieren, leicht zu reinigen und desinfizieren.

WAS BEWIRKEN NATURNAHE BODENBEDINGUNGEN?

| Verbesserte Trittsicherheit vermindert das Risiko von Verletzungen und Tierverlusten

- nur gesunde Tiere können schnell hohe Leistungen erbringen

| Weniger Probleme beim Aufstehen und Abliegen

- aktivere Tiere suchen häufiger den Fressplatz auf

WAS IST DER GEWINN?

| Höhere Zunahmen durch erhöhten Komfort, bessere Energiebilanz und Futtermittelverwertung

- deutlich kürzere Mastperioden

| Tierarzt- und Behandlungskosten sinken

tiergerecht

- ✓ weich
- ✓ rutschhemmend
- ✓ wärmedämmend

wirtschaftlich

- ✓ leistungsfördernd
- ✓ robust & langlebig
- ✓ montagefreundlich

gesetzeskonform

(z. B. TierSchNutzV, Mastrinder-Leitlinie)

- ✓ im Neubau
- ✓ bei Sanierung

Gummibeläge für die Rindermast

Inhalt

04 ÜBER KRAIBURG

- 04 Über KRAIBURG
- 05 Tierwohl und Umweltschutz

06 SPALTENBODEN IN BUCHTENHALTUNG

| | | |
|----|-------------------------------|-------------|
| 06 | Überblick Spaltenbodenbeläge | |
| 10 | Bullenmast | LOSPA SB |
| 11 | | LOSPA swiss |
| 12 | Kälbermast & Fressererzeugung | KURA SB |
| 13 | | KURA S |

14 LIEGEFLÄCHEN

| | | |
|--|------------------------------|--------------|
| | Überblick Liegeflächenbeläge | KKM LongLine |
| | | KIM LongLine |
| | | CALMA |

15 LAUFLÄCHEN PLAN

| | | |
|--|-----------------------------|-------------|
| | Überblick Laufflächenbeläge | profikURA P |
| | | KURA P |
| | | KARERA P |
| | | MONTA |



KRAIBURG Gewährleistung:

LOSPA / KURA: 5 Jahre
 KKM LongLine / KIM LongLine / CALMA: 10 Jahre
 profikURA P / KURA P / KARERA P: 5 Jahre

Detaillierte Informationen zu unserer Gewährleistung (mit Berücksichtigung der Nutzungsdauer) erhalten Sie auf Anfrage bei Ihrem Vertragspartner / Händler.



Toleranzen für KRAIBURG Matten:

Stärke: +3/-2 mm (außer bei ca.-Angaben)
 Breite + Länge: +/- 1,5 % (DIN ISO 3302-1 Toleranzklasse M4)

Weitere technische Details auf Anfrage. Die hier aufgeführten Produkte sind nur für die dargestellten Anwendungsgebiete einsetzbar. Technische Änderungen vorbehalten. Es gelten unsere Allgemeinen Geschäftsbedingungen. Rechtsgrundlage ist die deutsche Version des Dokuments.



QUALITÄT AUS DEUTSCHLAND

Unsere Erfahrung ist Ihr Gewinn!

Mit einem einzigartigen Verfahren entwickeln und produzieren wir seit 1968 qualitativ hochwertige Stallbodenbeläge. Am Standort Tittmoning / Deutschland vereinen ca. 200 Mitarbeiter Gummi-Expertise mit Fachwissen aus der Tierhaltung. Das zahlt sich aus: Viele Untersuchungen zeigen, dass unsere Produkte messbar besser sind!

Qualitätssicherung

Wir prüfen unsere Produkte in unserem hauseigenen Labor sowie in Teststätten. Außerdem lassen wir sie bei der DLG zertifizieren (Ergebnisse auf www.dlg.org). Viele Produkte sind durch die Fachstelle für tiergerechte Tierhaltung und Tierschutz in Österreich geprüft und zugelassen.

Natürlich sind die Produkte konform zur neuen DIN 3763, die sowohl technische als auch tierbezogene Mindeststandards für elastische Stallbodenbeläge festlegt. Auch für Förderprogramme kann die neue Norm als Entscheidungsgrundlage dienen.

Vorreiter in Transparenz

Um unser wirksames Qualitäts- und Energiemanagement stetig sicherzustellen, sind wir nach den weltweit gültigen Normen ISO 9001 und ISO 50001 zertifiziert.

Wir wurden als erstes Unternehmen mit dem DLG Qualitätssiegel KONTINUIERLICH GEPRÜFT ausgezeichnet! Dabei wird regelmäßig der gesamte Herstellungsprozess untersucht – vom Rohstoff bis zum Endprodukt. Auch die Umweltverträglichkeit (PAK-Test) wird kontrolliert.



Hochwertiger Gummi aus ressourcenschonender Produktion

Reifen sind ein **idealer Rohstoff**: Eben noch haben sie auf der Straße für Ihre Sicherheit gesorgt. Kaum fehlen ein paar Millimeter Profil, entstehen daraus langlebige Produkte für die Tierhaltung, bei denen die **wichtigen Eigenschaften des Reifens (formstabil, elastisch, abriebfest) erhalten bleiben**.

Unser Reinheitsgebot: Wir verzichten auf Regenerate, Textilgewebe, Kreide und andere minderwertige Füllstoffe – **für qualitativ hochwertige und umweltfreundliche Produkte!**



Transparente Prüfung auf relevante Schadstoffe

Im Rahmen des DLG Qualitätsaudits KONTINUIERLICH GEPRÜFT werden die Produkte einem PAK-Test unterzogen, den wir **als Erster mit Bravour bestanden** haben!

Entscheidend ist, ob PAKs aus den Produkten in die Umwelt gelangen oder nicht. Hierbei kommt es auf den Weichmacher an.



Statt mineralischer Weichmacheröle verwenden wir pflanzliche Öle aus der Donauregion!



Klimaschutz

Unsere **speziell zur Minderung von Ammoniak-Emissionen entwickelten Gummibeläge** sind zudem tiergerecht weich, bieten den notwendigen Grip und sorgen für trockene Klauen!



Mit KRAIBURG Gummibelägen sorgen Sie nicht nur für mehr Tierwohl, sondern tragen auch zum Umweltschutz bei!

Maßgefertigt!

KRAIBURG Spaltenbodenbeläge sind

- ✓ wärmedämmend & komfortabel
- ✓ besonders lagestabil & haltbar
› großflächige Matten über mehrere Spaltenelemente!
- ✓ rutschhemmend & klauenschonend
- ✓ geräusch- und stressmindernd
- ✓ einfach zu montieren
- ✓ leicht zu reinigen und desinfizieren

SPALTENBODEN

Spaltenbodenbeläge

Gesündere Tiere & höhere Leistungen

Vollspaltenbuchten mit Gummiauflagen sorgen für mehr Trittsicherheit und Komfort. Dies zeigt sich unter anderem durch weniger Verletzungen, natürliche Bewegungsabläufe und durch die Präferenz der Tiere für Gummi. Auf den Gummiauflagen erreichen die Bullen früher das Schlachtgewicht als auf Betonspalten gehaltene Tiere.

Weniger Verletzungen

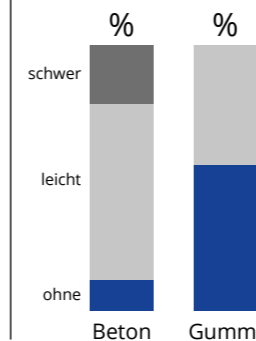
Die Gelenks- und Klauengesundheit verbessert sich auf Gummimatten deutlich im Vergleich zu Betonspaltenboden. Auch Schwanzspitzenverletzungen sind auf weichem Boden wesentlich seltener und weniger ausgeprägt.

Schwellungen an Gelenken

50 %
↓ **WENIGER BEFUNDE**
auf Gummi

Quelle: Graunke et al., 2011

Klauenbefunde: Einblutungen (Sohle und Weiße Linie)



DEUTLICH WENIGER
↓ **UND KEINE SCHWEREN BEFUNDE**
auf Gummi

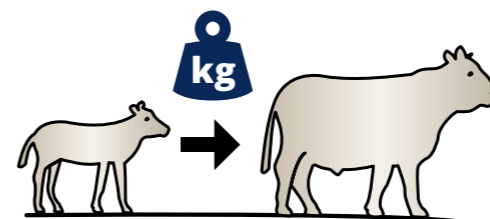
Quelle: Graunke et al., 2011

Schwanzspitzenverletzungen

45 %
↓ **WENIGER VERLETZUNGEN**
auf Gummi

Quelle: Zerbe F., Mayer C., Kjaer J., 2008

Schnellere Gewichtszunahmen



Mastdauer auf Gummimatte

31 Tage
↓ **KÜRZER**
als auf Beton

Quelle: Graunke et al., 2011

Bullen wählen Gummi

BULLEN BEVORZUGEN DEUTLICH GUMMI GEGENÜBER BETON
(bei Teilauslegung)

Quelle: Bährs, 2005

Natürliches Tierverhalten

Durch Gummimatten werden die Gelenke geschont, sodass die Aufsteh- und Abliegevorgänge normal ablaufen können und somit zunehmen. Das begünstigt die Futteraufnahme. Die bessere Trittsicherheit ermöglicht bedarfsdeckendes Verhalten und mehr Wohlbefinden.



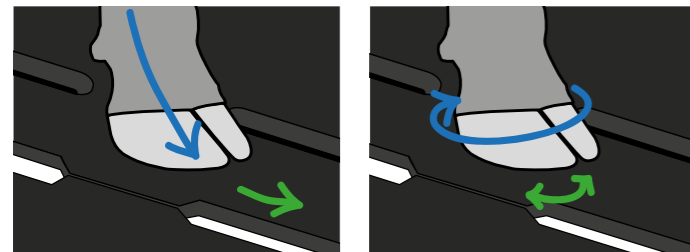
Flexible Einzelmatten mit elastischer Befestigung:

Lassen die nötige Bewegung zwischen starrem Beton und elastischem Gummi zu

- Unabhängige Verlegung fördert Haltbarkeit**
 - flexibler Gummi und starrer Beton sind sehr unterschiedliche Materialien, eine feste Verbindung von Gummi und Beton könnte daher schnell brechen
- Einzelmatten können unabhängig vom Betonspaltenboden jederzeit leicht verlegt oder ausgetauscht werden**
- Die Schlitze im Boden können durch Gummiauflagen angepasst werden, um gesetzlichen Vorgaben zu entsprechen**

NATÜRLICHE BEWEGUNGSABLÄUFE

- Beim Auftreten:** die Matte macht die Bewegung mit und dämpft den Aufprall ab
- Drehbewegung:** die Matte macht die Bewegung mit und federt ab



Maßanfertigung

KRAIBURG Spaltenmatten werden für jede Spaltenboden-Geometrie individuell maßgefertigt

1

Spaltenboden wird vermessen

2

Mit moderner CAD-Software werden die Matten individuell dimensioniert

3

Entsprechend der erstellten CAD-Zeichnung werden die Schlitze mit innovativer Wasserstrahl-Schneidetechnologie passgenau in die Matten geschnitten

4

Die Matten werden von unseren Spezialisten auf Basis langjähriger Erfahrungen dimensioniert. Dabei spielt auch die Stabilität eine wichtige Rolle.

Neben der Schlitz- und Auftrittsweite im Spaltenboden sind Fütterung, Lüftung, Besatzdichte etc. wichtig für saubere Böden.



MONTAGE - EINFACH UND SICHER



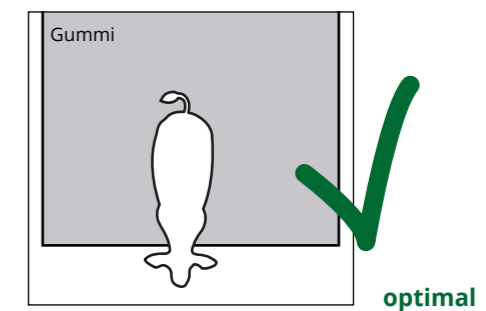
- Einzelmatten sind sehr einfach zu handhaben
- die Matten werden mit speziellen Befestigungssystemen in den Spalten fixiert - bündig mit der Matte



Bitte beachten Sie die entsprechenden KRAIBURG Vorgaben und Montageanleitungen mit wertvollen Hinweisen und Tipps. Sie erhalten sie bei Ihrem KRAIBURG Fachhändler oder auf www.kraiburg-elastik.de.

Vollauslegung lohnt sich!

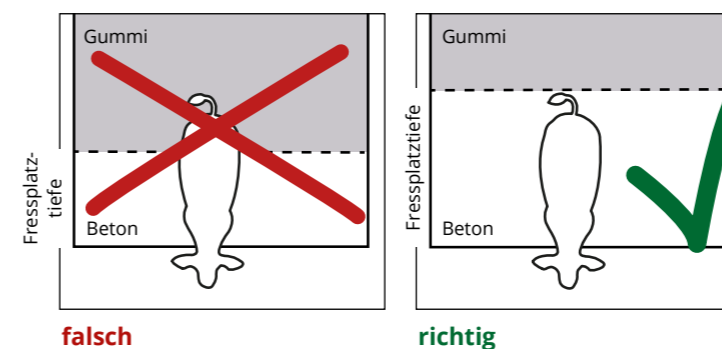
Um weniger Verletzungen und bedarfsgerechtes Verhalten für alle Tiere zu ermöglichen, **empfehlen wir die Auslegung der ganzen Bucht mit Gummiauflagen.**



Bei Teilauslegung mit Gummiauflagen:

Rangniedere Tiere werden leicht verdrängt. Besonders wenn die gesamte Liegefläche nicht als solche genutzt werden kann, weil die Tiere am Fressplatz mit den Hinterbeinen auf den Matten stehen.

- WICHTIG:** Tiere sollen beim Fressen entweder **ganz oder gar nicht** auf der Matte stehen! Auch für die langjährige Funktionsfähigkeit ist dies relevant.



Planungshilfe Fressplatztiefe:

- Vormast: ca. 1,70 m
 - Mittelmast: ca. 1,80 m
 - Endmast: ca. 1,90 m
- Je nach Rasse können die Abmessungen variieren.



FÜR HÖHERE BELASTUNGEN

✓ einfache Sanierungs-Lösung
 › erfüllt schnell und unkompliziert gesetzliche Vorgaben

| KRAIBURG Befestigungssystem:
 optimierter Gummidübel mit umlaufendem Rand



HÖHERE ZUNAHMEN



Christian Kobold,
 Langenpreising,
 Deutschland

„Die Gummimatten sind eine Oase für die Rinder. Im Vergleich zum Tretmist konnte ich auf den Gummimatten nach 10 Monaten eine zusätzliche Gewichtszunahme von 50 kg pro Tier feststellen!“

BULLENMAST

Maßgefertigt!

LOSPA SB

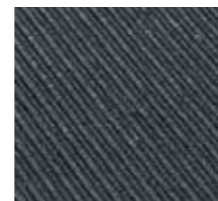
| STÄRKE
 23 mm

| OBERSEITE
 gewölbt mit Gefälle,
 verstärkt

| SPEZIALITÄT



verstärkte, gewölbte Oberfläche mit Quadratprägung



stabiles Riefenprofil

| Verstärkte, gewölbte (bombierte) Oberfläche mit ca. 5 % Gefälle zum Schlitz
 › begünstigt das Abfließen von Flüssigkeiten und trocknet schneller ab
 › reduziert die Ammoniak-Freisetzung

| Noch bessere Trittsicherheit

ABMESSUNGEN

STÄRKE | **BREITE | LÄNGE**
 23 mm | maßgeschneidert



BODENVORAUSSETZUNGEN

Für gängige Längs- und Querspalten

- › Schlitzbreite: ab 30 mm
- › Auftritte: gleich breit

LOSPA swiss

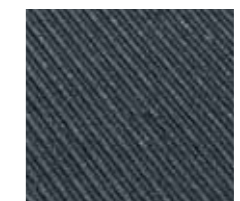
| STÄRKE
 20 mm

| OBERSEITE
 Grip-Oberfläche,
 verstärkt

| SPEZIALITÄT



verstärkte Grip-Oberfläche



stabiles Riefenprofil

ABMESSUNGEN

STÄRKE | **BREITE | LÄNGE**
 20 mm | maßgeschneidert



BODENVORAUSSETZUNGEN

Für jede Spaltenboden-Geometrie

- › Schlitzbreite: ab 30 mm
- › Auftrittsweite: bis 140 mm
- Bei breiteren Aufritten empfehlen wir **LOSPA SB**

FÜR JUNGVEIH BIS 250 KG

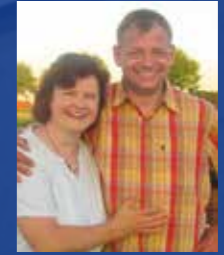
(bzw. 350 kg, wenn die Tiere die gesamte Mastperiode in derselben Bucht gehalten werden)

- ✓ **einfache Sanierungs-Lösung**
 - › erfüllt schnell und unkompliziert gesetzliche Vorgaben
- ✓ **verbesserte Sauberkeit**
 - › nur mit Gummiauflage sind 30 mm Schlitzbreite lt. TierSchNutzV (DE) erlaubt

| **KRAIBURG Befestigungssystem:**
 patentierter Gummidübel



SAUBERE TIERE



Familie Efing,
 Bocholt,
 Deutschland

„Obwohl wir mit der KURA S bereits sehr zufrieden waren, hat sich die Sauberkeit der Tiere auf der KURA SB weiter verbessert. Durch die spezielle Oberfläche und das Einsinken der Klauen haben die Kälber außerdem eine gute Trittsicherheit.“

KÄLBERMAST / FRESSERERZEUGUNG

Maßgefertigt!

KURA SB

- | **STÄRKE**
28 mm
- | **OBERSEITE**
gewölbt mit Gefälle
- | **SPEZIALITÄT**



gewölbte Oberfläche mit Quadratprägung Noppenprofil

- | **Gewölbte (bombierte) Oberfläche mit ca. 5 % Gefälle zum Schlitz**
 - › begünstigt das Abfließen von Flüssigkeiten und trocknet schneller ab
 - › reduziert die Ammoniak-Freisetzung
- | **Noch bessere Trittsicherheit**

ABMESSUNGEN

STÄRKE | **BREITE** | **LÄNGE**
 28 mm | maßgeschneidert



BODENVORAUSSETZUNGEN

Für gängige Längs- und Querspalten
 (Beton oder Holzroste)

- › **Schlitzbreite:** ab 30 mm (auf Sonderwunsch ab 24 mm technisch möglich)
- › **Auftritte:** gleich breit

KURA S

- | **STÄRKE**
24 mm
- | **OBERSEITE**
Grip



Grip-Oberfläche Noppenprofil

ABMESSUNGEN

STÄRKE | **BREITE** | **LÄNGE**
 24 mm | maßgeschneidert



BODENVORAUSSETZUNGEN

Für jede Spaltenboden-Geometrie

- › **Schlitzbreite:** ab 30 mm (auf Sonderwunsch ab 24 mm technisch möglich)
- › **Auftrittsbreite:** ab 80 mm

KRAIBURG Liegeflächenbeläge

Liegekomfort & mehr Tierwohl

Unsere Liegeflächenbeläge sind

- ✓ wärmedämmend
- ✓ leicht zu reinigen und desinfizieren
- ✓ robust und dauerhaft weich
- ✓ verlegbar unabhängig von Trennbügeleinteilung

Die Details machen den Unterschied

| Bewährte Oberfläche

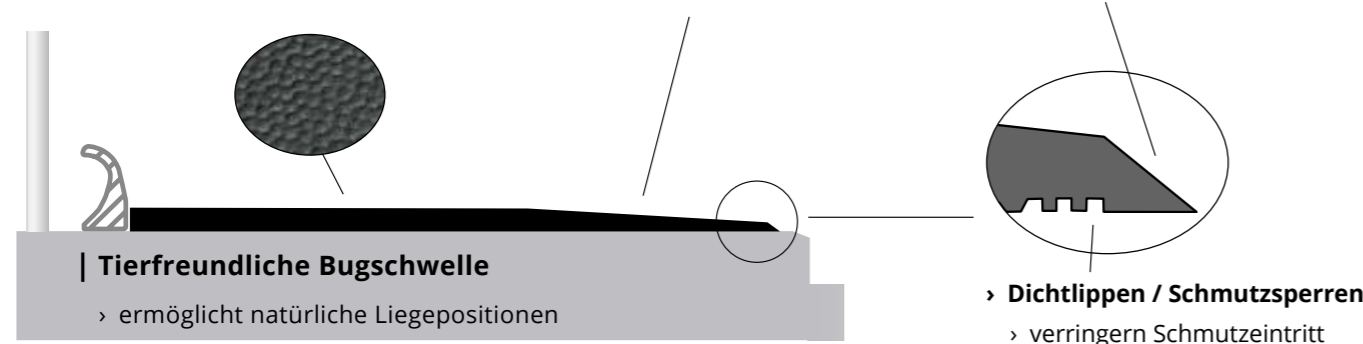
- > griffig aber nicht rau
- > für gute Sauberkeit und Rutsicherheit
- > unterstützt den organischen Schichtaufbau

| Integriertes Gefälle

- im hinteren Bereich
- > fördert das Abtrocknen der Oberfläche

| Hinterer Rand

- > **Fase**
- > schont die Gelenke
- > keine Stolperkante



| Tierfreundliche Bugschwelle

- > ermöglicht natürliche Liegepositionen

| | KKM LongLine | KIM LongLine | CALMA |
|-------------------|--------------|-------------------|---------------------------|
| | | | |
| Stärke | ca. 3 cm | ca. 3 cm | ca. 3 cm |
| Unterseite | Wabenprofil | Luftpolsterprofil | Luftpolsterartiges Profil |
| Komfort | | | |

KRAIBURG Beläge für planbefestigte Laufflächen

Sicherheit & weniger Stress

Unsere Laufflächenbeläge sind

- ✓ klauenschonend
- ✓ solide & robust
- ✓ rutschhemmend
- ✓ geräusch- und stressmindernd

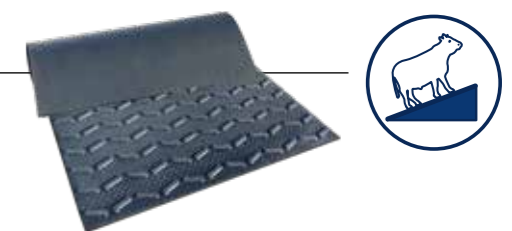
Die Tiere sind auf den Gummimatten aktiver und gesünder. Sie suchen außerdem häufiger den Fressplatz auf, was eine höhere Gewichtszunahme begünstigt. Unsere Laufflächenbeläge sind befahrbar und für Schieberentmistung geeignet.

| | KLAUENABRIEB UND VERBESSERTER GRIP | DAS BEWÄHRTE ALLROUND-TALENT | UNIVERSELLER BASIS-KOMFORT |
|------------------|---|---|--|
| | profikURA P | KURA P | KARERA P |
| | | | |
| Stärke | 24 mm | 24 mm | 21 mm |
| Oberseite | optiGrip | Grip | Quad |
| Merkmale | eingearbeitetes Schleifmittel (Korund) und spezielle Profilierung | tiergerechte Weichheit und geprüfter Grip | erfüllt die Grundanforderungen an eine tiergerechte Laufflächenmatte |

Für steile Wegstrecken

MONTA

- > V-förmiges, erhabenes Rippenprofil bietet der Klaue Halt
- > Bei stationären, betonierten Laderampen für An- und Abtransport der Tiere



Mehr Informationen finden Sie auf www.kraiburg-elastik.de.

Bitte beachten Sie die entsprechenden KRAIBURG Vorgaben und Montageanleitungen mit wertvollen Hinweisen und Tipps. Sie erhalten sie bei Ihrem KRAIBURG Fachhändler oder auf www.kraiburg-elastik.de.

Ihr KRAIBURG-Fachhändler:



► legt die Weide in den Stall



Dirim AG · Oberdorf 9a · CH-9213 Hauptwil
T +41 (0)71 424 24 84 · F +41 (0)71 424 24 80
www.dirim.ch · info@dirim.ch

